

TRASMETTITORE DI PRESSIONE EX

La società svizzera Trafag AG è un produttore leader a livello internazionale di sensori e dispositivi di controllo per la misura della pressione e della temperatura. Il trasmettitore di pressione EXNT utilizza un sensore a film sottile su acciaio di sua produzione che assicura una eccellente stabilità a lungo termine e garantisce una misura di pressione precisa e affidabile in un vasto campo di temperatura. La versione a sicurezza intrinseca, certificata per utilizzi in aree pericolose, è idonea ad applicazioni nelle zone Ex 0, 1, 2 (per gas) e 20, 21, 22 (per polveri) e nell'industria mineraria.



Applicazioni

- Costruzioni navali
- Zone Ex 0, 1, 2 (gas); 20, 21, 22 (polveri) e nelle miniere
- Idrogeno



Vantaggi

- - II 1G Ex ia IIC T4/T6 Ga
 - II 1D Ex ia IIC T130° Da
 - I M1 Ex ia I Ma
 - II 1/2G Ex ia IIC T4/T6 Ga/Gb (con connettore in plastica)
- Campi di misura da 0.4 a 2000 bar
- Sistema di sensori completamente saldato
- Sensore compatibile con idrogeno opzionale
- ATEX e IECEx

Dati tecnici

Principio di misura	Film sottile su acciaio	Temperatura del fluido	Max. -40°C ... +120°C (vedere collegamento elettrico)
Campo di misura	0 ... 0.4 a 0 ... 2000 bar 0 ... 5 a 0 ... 30000 psi	Temperatura ambiente	Max. -40°C ... +120°C (vedere attacco elettrico)
Segnale di uscita	4 ... 20 mA	Omologazioni / Certificati	GL, KRS ATEX / IECEx, secondo la norma EN/IEC 60079-0/EN 60079-11/ EN 60079-26/ EN 50303
Precisione @ 25 °C tip.	± 0.5 % F.S. tip. ± 0.3 % F.S. tip.		

Come ordinare/codici

				8292 . XX	XX	XX	XX	XX	XX	
Campo di misura ¹⁾	Campo [bar]	Sovrapressione [bar]	Pressione di scoppio [bar]							
	Campo [psi]	Sovrapressione [psi]	Pressione di scoppio [psi]							
	0 ... 0.4 ²⁾	1.2	25	69	0 ... 5 ²⁾	18	350	F9		
	0 ... 0.6 ²⁾	1.5	25	70	0 ... 10 ²⁾	25	350	G0		
	0 ... 1.0 ²⁾	2.0	25	71	0 ... 15 ²⁾	30	350	G1		
	0 ... 1.6	3.5	80	73	0 ... 25	50	1200	G3		
	0 ... 2.5	5	100	75	0 ... 30	30	720	G5		
	0 ... 4	8	100	76	0 ... 50	120	860	G6		
	0 ... 6	12	100	77	0 ... 100	170	1450	G7		
	0 ... 10	20	200	78	0 ... 150	290	2900	G8		
	0 ... 16	32	200	79	0 ... 250	460	2900	G9		
	0 ... 25	50	300	80	0 ... 400	730	4350	H0		
	0 ... 40	80	300	81	0 ... 500	1160	4350	H1		
	0 ... 60	120	500	82	0 ... 1000	1740	5800	H2		
	0 ... 100	200	500	83	0 ... 1500	2900	7250	H3		
	0 ... 160	320	1000	85	0 ... 2000	4640	10850	H5		
	0 ... 250	500	1000	74	0 ... 3000	7250	14500	G4		
	0 ... 400	800	1500	84	0 ... 5000	11600	21750	H4		
	0 ... 600	1000	2000	86	0 ... 7500	14500	29000	H6		
	0 ... 1000 ⁹⁾	1600	3000	88	0 ... 15000 ⁹⁾	25000	45000	H8		
	0 ... 1600	3000	4000	89	0 ... 25000	45000	60000	H9		
	0 ... 2000	3000	4000	90	0 ... 30000	45000	60000	J0		
	Sensore	Pressione relativa, precisione: 0.3 % (> 1 bar)								23
		Pressione relativa, precisione: 0.5 % (> 1 bar)								25
		Pressione relativa, precisione: 0.5 % (≤ 1 bar)								26
Pressione relativa, precisione: 0.5 %, componenti a contatto con i fluidi compatibili con idrogeno ^{7) 8)}								35		
Pressione relativa, precisione: 0.3 %, componenti a contatto con i fluidi compatibili con idrogeno ^{7) 8)}								33		
Attacco al processo	G1/4" maschio ³⁾								17	
	G1/4" maschio (Manometro) EN 871 ^{3) 8)}								53	
	G1/4" femmina ^{3) 8)}								10	
	G1/2" maschio ^{3) 8)}								21	
	G1/2" maschio (Manometro) ^{3) 8)}								11	
	R1/4" maschio ^{3) 8)}								19	
	1/4" NPT maschio ^{3) 8)}								30	
	M18x1.5 maschio (guarnizione conica: 58°) ^{4) 8)}								29	
Attacco elettrico	Connettore EN 175301-803-A, plastica (solo zone 1, 2 (gas) e 20, 22 (polveri))								05	
	Connettore M12x1, 5 poli, metallo								35	
	Connettore MIL-C 26482, 6 poli, metallo ⁵⁾								02	
	Connettore Binder 723, 5 poli, metallo								14	
	Cavo schermato, materiale: FDR 25 (Raychem) 4 x 0,5 mm ² (lunghezza cavo vedere "Accessori") - NO omologazioni navali								78	
	Cavo schermato a sicurezza intrinseca, materiale PVC, 2 x 0.75 mm ² (-40...+80 °C), (lunghezza cavo, vedere "Accessori") - NO omologazioni navali								80	
Segnale di uscita	Segnale di uscita	Resistenza di carico	I (alimentazione)	U (alimentazione)						
	4 ... 20 mA	(Alimentazione U-10 V) / 20 mA		10 ... 30 VDC	19					

Accessori		
Connettore volante EN 175301-803-A (DIN43650-A), plastica (solo zone 1, 2 (gas) e 20, 22 (polveri))		58
Connettore volante M12x1, 5 poli, plastica (solo zone 1, 2 (gas) e 20, 22 (polveri))		33
Connettore volante M12x1, 5 poli, metallo		35
Connettore volante MIL-C 26482, 6 poli, metallo		32
Connettore volante Binder 723, 5 poli, metallo		37
Smorzatore dei picchi di pressione \varnothing 0.4 mm		44
Smorzatore dei picchi di pressione \varnothing 1.0 mm		40
Lunghezza del cavo 1.5 m ⁶⁾		1M
Lunghezza del cavo 3.0 m ⁶⁾		3M
Lunghezza del cavo 5.0 m ⁶⁾		5M
Collegamento elettrico opzionale: Pin 1 +, Pin 2 - (solo per segnale di uscita 4 ... 20 mA e connettore maschio EN175301-803-A / DIN43650-A)		92
Barriera Zener 28 V/93 mA; R \approx 300 Ω ; Codice ordine ZEN28VDC		
Elementi di smorzamento e soppressore: vedere scheda tecnica H72258		

¹⁾ Campi di pressione speciali e sovrappressioni maggiorate disponibili su richiesta

²⁾ Solo con sensore 26 (0.5 %)

³⁾ Per campi di pressione \leq 600 bar

⁴⁾ Per campi di pressione > 600 bar

⁵⁾ Su richiesta per campi di pressione < 40 bar

⁶⁾ Altre lunghezze di cavi su richiesta

⁷⁾ Campi di misura 0 ... 40 a 0 ... 1000 bar

⁸⁾ Su richiesta

⁹⁾ Con sensori 33 e 35: Sovrappressione 1300 bar/19000 psi, pressione di scoppio 2600 bar/38000 psi

Prodotti standard (consegna a stock o in tempi brevi)

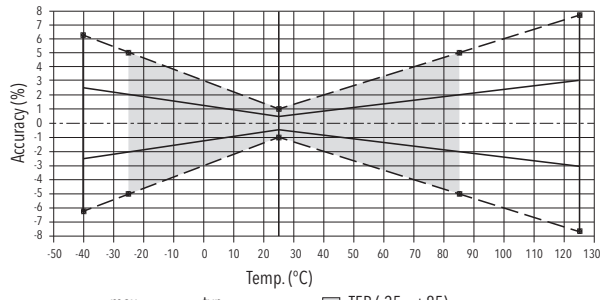
N. prodotto	Codice tipo	Campo di pressione [bar]	Sovrappressione max. [bar]	Alimentazione [VDC]	Precisione @ 25 °C tip. [%]
EXNT0.4A	8292 69 2617 05 0000 0000 19 58 92	0 ... 0.4	1.2	10...30	\pm 0.5
EXNT0.6A	8292 70 2617 05 0000 0000 19 58 92	0...0.6	1.5	10...30	\pm 0.5
EXNT1.0A	8292 71 2617 05 0000 0000 19 58 92	0...1	2	10...30	\pm 0.5
EXNT2.5A	8292 75 2517 05 0000 0000 19 58 92	0...2.5	5	10...30	\pm 0.5
EXNT4.0A	8292 76 2517 05 0000 0000 19 58 92	0...4	8	10...30	\pm 0.5
EXNT6.0A	8292 77 2517 05 0000 0000 19 58 92	0...6	12	10...30	\pm 0.5
EXNT10.0A	8292 78 2517 05 0000 0000 19 58 92	0...10	20	10...30	\pm 0.5
EXNT16.0A	8292 79 2517 05 0000 0000 19 58 92	0...16	32	10...30	\pm 0.5
EXNT25.0A	8292 80 2517 05 0000 0000 19 58 92	0...25	50	10...30	\pm 0.5
EXNT40.0A	8292 81 2517 05 0000 0000 19 58 92	0...40	80	10...30	\pm 0.5
EXNT100.0A	8292 83 2517 05 0000 0000 19 58 92	0...100	200	10...30	\pm 0.5
EXNT250.0A	8292 74 2517 05 0000 0000 19 58 92	0...250	500	10...30	\pm 0.5

Specifiche		
Specifiche elettriche	Segnale di uscita/tensione di alimentazione	4 ... 20 mA: 24 (10 ... 30)VDC
	Tempo di risposta	Tip. 1 ms / 10 ... 90 % pressione nominale
	Ritardo di accensione	Max. 1.5 s
Condizioni ambientali	Temperatura del fluido	Max. -40°C ... +120°C (vedere collegamento elettrico)
	Temperatura ambiente	Max. -40°C ... +120°C (vedere attacco elettrico)
	Grado di protezione ¹⁾	Min. IP65 Collegamento elettrico con cavo: IP67 Collegamento elettrico MIL 02: IP67
	Umidità	Max. 95 % relativa
	Vibrazioni	10 g (50...2000 Hz)
	Urto	50 g / 3 ms
	Protezione CEM	Emissioni
	Immunità alle interferenze	IEC 61000-6-2
Dati meccanici	Sensore (a contatto con i fluidi)	1.4542 (AISI630), acciaio compatibile con idrogeno opzionale
	Attacco al processo (a contatto con i fluidi)	Campi di pressione ≤ 250 bar e > 600 bar: 1.4542 (AISI630) Campi di pressione > 250 bar e ≤ 600 bar: 1.4301 (AISI304) Acciaio compatibile con idrogeno opzionale
	Custodia	1.4301 (AISI304)
	Guarnizione di tenuta	FKM 70 Sh
	Connettore maschio	Vedere informazioni per l'ordine
	Peso	~ 165 g
	Coppia di serraggio	25 Nm Attacco al processo 29: 30 Nm

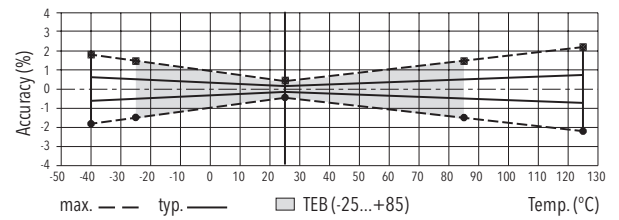
¹⁾ Vedi attacco elettrico

Precisione				
		Categoria 0.5 % N. ordine d'acquisto 25 (> 1 bar)	Categoria 0.3 % N. ordine d'acquisto 23 (> 1 bar)	Categoria 0.5 % N. ordine d'acquisto 26 (≤ 1 bar)
TEB @ -25 ... +85°C	[% F.S. tip.]	± 2.0	± 0.5	± 1.0
Precisione @ +25°C	[% F.S. tip.]	± 0.5	± 0.3	± 0.5
NLH @ +25°C (BSL)	[% F.S. tip.]	± 0.2	± 0.1	± 0.10
CT a zero e span	[% F.S./K tip.]	± 0.03	± 0.005	± 0.01
Stabilità a lungo termine 1 anno @ +25°C	[% F.S. tip.]	± 0.2	± 0.2	± 0.2
Dipendenza posizione con rotazione 180° (vibrazione e urto: moltiplicare questo valore per il numero g)	[% F.S. tip.]	-	-	0 ... 1 bar: 0.05 0 ... 0.6 bar: 0.09 0 ... 0.4 bar: 0.13

Precisione di misura 0.5 %



Precisione di misura 0.3 %



Collegamenti elettrici

		Grado di protezione / collegamento elettrico						
		IP65*)	IP67	IP67	IP65*)	IP67*)	IP65*)	
		Standard industriale EN175301-803A	Cavo **) (4 x 0.5 mm ²)	Cavo **) (2 x 0.75 mm ²)	Binder 723	MIL-C 26482	M12x1 5-poli	
		05	78	80	14	02	35	
Segnale di uscita		Standard	92					
		2	1	marrone	1 (nero)	3	A	4
		1	2	nero	2 (nero)	1	C	1
		⊕	⊕	giallo/verde	-	5	F	5
				(blu = non collegato)				
T-Campo	Temperatura ambiente e del fluido T4	-40 ... +120°C	-40 ... +120°C	-40 ... +80°C	-30 ... +95°C	-40 ... +120°C	-40 ... +120°C	
	Temperatura ambiente e del fluido T6	-40 ... +65°C	-40 ... +65°C	-40 ... +65°C	-30 ... +65°C	-40 ... +65°C	-40 ... +65°C	

*) Solo se completo del connettore volante montato secondo le specifiche

**) Ventilazione tramite estremità del cavo

***) Solo per le versioni con cavo o connettore volante con schermo

Maggiori informazioni

Documenti

Scheda tecnica

www.trafag.com/H72329

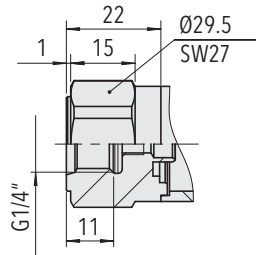
Istruzioni per l'uso

www.trafag.com/H73329

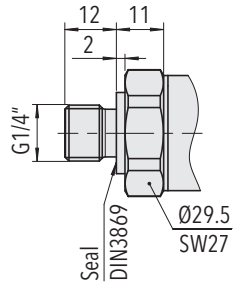
Flyer

www.trafag.com/H70657

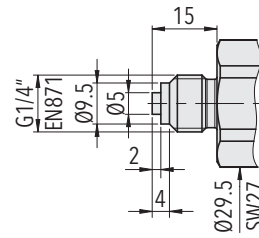
Dimensioni



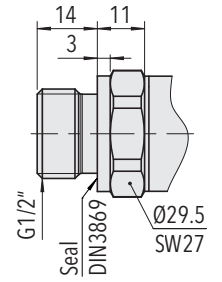
8292.XX.XX10.XX.XX.XX
(≤ 600 bar)



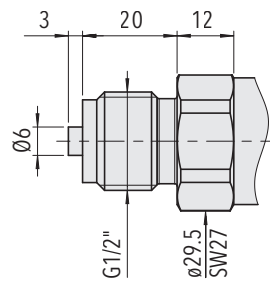
8292.XX.XX17.XX.XX.XX
(≤ 600 bar)



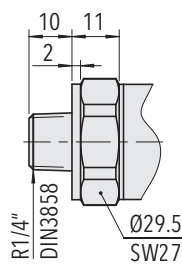
8292.XX.XX53.XX.XX.XX



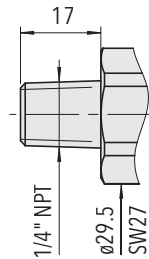
8292.XX.XX21.XX.XX.XX
(≤ 600 bar)



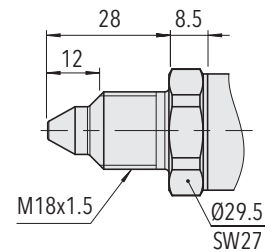
8292.XX.XX11.XX.XX.XX
(≤ 600 bar)



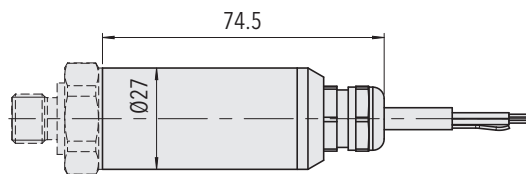
8292.XX.XX19.XX.XX.XX
(≤ 600 bar)



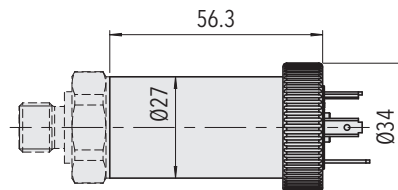
8292.XX.XX30.XX.XX.XX
(≤ 1000 bar)



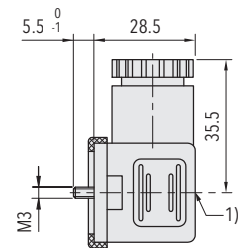
8292.XX.XX29.XX.XX.XX
(> 600 bar)



8292.XX.XXXX.78/80.XX.XX

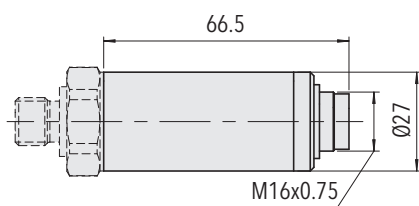


8292.XX.XXXX.05.XX.XX

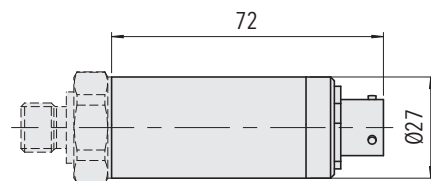
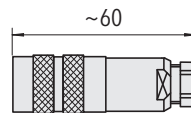


1) Tightening to torque 50...60Ncm

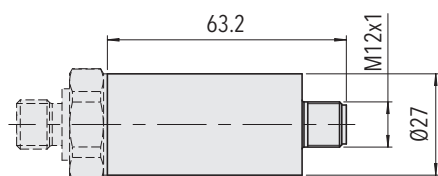
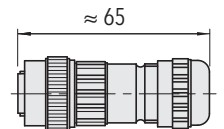
8292.XX.XXXX.XX.XX.58



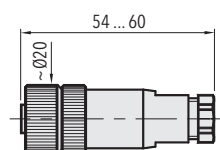
8292.XX.XXXX.14.XX.37



8292.XX.XXXX.02.XX.32



8292.XX.XXXX.35.XX.XX



8292.XX.XXXX.XX.XX.33/35