

TRASMETTITORE DI PRESSIONE EX

La società svizzera Trafag AG è un produttore leader a livello internazionale di sensori e dispositivi di controllo per la misura della pressione e della temperatura. Il trasmettitore di pressione EXNT utilizza un sensore a film sottile su acciaio di sua produzione che assicura una eccellente stabilità a lungo termine e garantisce una misura di pressione precisa e affidabile in un vasto campo di temperatura. La versione a sicurezza intrinseca, certificata per utilizzi in aree pericolose, è idonea ad applicazioni nelle zone Ex 0, 1, 2 (per gas) e 20, 21, 22 (per polveri) e nell'industria mineraria.



Applicazioni

- Costruzioni navali
- Zone Ex 0, 1, 2 (gas); 20, 21, 22 (polveri) e nelle miniere
- Idrogeno



Vantaggi

- - II 1G Ex ia IIC T4/T6 Ga
 - II 1D Ex ia IIC T130° Da
 - I M1 Ex ia I Ma
 - II 1/2G Ex ia IIC T4/T6 Ga/Gb (con connettore in plastica)
- Campi di misura da 0.4 a 2000 bar
- Sistema di sensori completamente saldato
- Sensore compatibile con idrogeno opzionale
- ATEX e IECEx

Dati tecnici

Principio di misura	Film sottile su acciaio	Temperatura del fluido	Max. -40°C ... +120°C (vedere collegamento elettrico)
Campo di misura	0 ... 0.4 a 0 ... 2000 bar	Temperatura ambiente	Max. -40°C ... +120°C (vedere attacco elettrico)
Segnale di uscita	4 ... 20 mA	Omologazioni / Certificati	GL, KRS ATEX / IECEx, secondo la norma EN/IEC 60079-0/EN 60079-11/ EN 60079-26/ EN 50303
Precisione @ 25 °C tip.	± 0.5 % F.S. tip. ± 0.3 % F.S. tip.		

Come ordinare/codici

				8292 . XX	XX	XX	XX	XX	XX
Campo di misura ¹⁾	Campo [bar]	Sovrapressione [bar]	Pressione di scoppio [bar]						
	0 ... 0.4 ²⁾	1.2	25	69	0 ... 40	80	300	81	
	0 ... 0.6 ²⁾	1.5	25	70	0 ... 60	120	500	82	
	0 ... 1.0 ²⁾	2.0	25	71	0 ... 100	200	500	83	
	0 ... 1.6	3.5	80	73	0 ... 160	320	1000	85	
	0 ... 2.5	5	100	75	0 ... 250	500	1000	74	
	0 ... 4	8	100	76	0 ... 400	800	1500	84	
	0 ... 6	12	100	77	0 ... 600	1000	2000	86	
	0 ... 10	20	200	78	0 ... 1000	1600	3000	88	
	0 ... 16	32	200	79	0 ... 1600	3000	4000	89	
0 ... 25	50	300	80	0 ... 2000	3000	4000	90		
Sensore	Pressione relativa, precisione: 0.3 % (> 1 bar)								23
	Pressione relativa, precisione: 0.5 % (> 1 bar)								25
	Pressione relativa, precisione: 0.5 % (≤ 1 bar)								26
	Pressione relativa, precisione: 0.5 %, componenti a contatto con i fluidi compatibili con idrogeno ⁷⁾								35
	Pressione relativa, precisione: 0.3 %, componenti a contatto con i fluidi compatibili con idrogeno ⁷⁾								33
Attacco al processo	G1/4" maschio ³⁾								17
	G1/4" femmina ³⁾								10
	G1/2" maschio ³⁾								21
	G1/2" maschio (Manometro) ³⁾								11
	R1/4" maschio ³⁾								19
	1/4" NPT maschio ³⁾								30
	M18x1.5 maschio (guarnizione conica: 58°) ⁴⁾								29
Attacco elettrico	Connettore EN 175301-803-A, plastica (solo zone 1, 2 (gas) e 20, 22 (polveri))								05
	Connettore M12x1, 5 poli, metallo								35
	Connettore MIL-C 26482, 6 poli, metallo ⁵⁾								02
	Connettore Binder 723, 5 poli, metallo								14
	Cavo schermato, materiale: FDR 25 (Raychem) 4 x 0,5 mm ² (lunghezza cavo vedere "Accessori") - NO omologazioni navali								78
	Cavo schermato a sicurezza intrinseca, materiale PVC, 2 x 0,75 mm ² (-40...+80 °C), (lunghezza cavo, vedere "Accessori") - NO omologazioni navali								80
Segnale di uscita	Segnale di uscita	Resistenza di carico	I (alimentazione)	U (alimentazione)					
	4 ... 20 mA	(Alimentazione U-10 V) / 20 mA		10 ... 30 VDC					19
Accessori	Connettore volante EN 175301-803-A (DIN43650-A), plastica (solo zone 1, 2 (gas) e 20, 22 (polveri))			58	Lunghezza del cavo 1.5 m ⁶⁾				1M
	Connettore volante M12x1, 5 poli, plastica (solo zone 1, 2 (gas) e 20, 22 (polveri))			33	Lunghezza del cavo 3.0 m ⁶⁾				3M
	Connettore volante M12x1, 5 poli, metallo			35	Lunghezza del cavo 5.0 m ⁶⁾				5M
	Connettore volante MIL-C 26482, 6 poli, metallo			32	Collegamento elettrico opzionale: Pin 1 + , Pin 2 - (solo per segnale di uscita 4 ... 20 mA e connettore maschio EN175301-803-A / DIN43650-A)				92
	Connettore volante Binder 723, 5 poli, metallo			37	Barriera Zener 28 V/93 mA; R ≈ 300Ω: Codice ordine ZEN28VDC				
	Smorzatore dei picchi di pressione ø 0.4 mm			44	Elementi di smorzamento e soppressore: vedere scheda tecnica H72258				
	Smorzatore dei picchi di pressione ø 1.0 mm			40					

¹⁾ Campi di pressione speciali e sovrappressioni maggiorate disponibili su richiesta

²⁾ Solo con sensore 26 (0.5 %)

³⁾ Per campi di pressione ≤ 600 bar

⁴⁾ Per campi di pressione > 600 bar

⁵⁾ Su richiesta per campi di pressione < 40 bar

⁶⁾ Altre lunghezze di cavi su richiesta

⁷⁾ Campi di misura 0 ... 40 a 0 ... 1000 bar

Prodotti standard (consegna a stock o in tempi brevi)

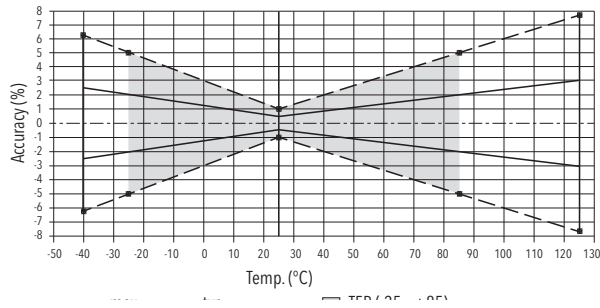
N. prodotto	Codice tipo	Campo di pressione [bar]	Sovrapressione max. [bar]	Alimentazione [VDC]	Precisione @ 25 °C tip. [%]
EXNT0.4A	8292 69 2617 05 0000 0000 19 58 92	0 ... 0.4	1.2	10...30	±0.5
EXNT0.6A	8292 70 2617 05 0000 0000 19 58 92	0...0.6	1.5	10...30	±0.5
EXNT1.0A	8292 71 2617 05 0000 0000 19 58 92	0...1	2	10...30	±0.5
EXNT2.5A	8292 75 2517 05 0000 0000 19 58 92	0...2.5	5	10...30	±0.5
EXNT4.0A	8292 76 2517 05 0000 0000 19 58 92	0...4	8	10...30	±0.5
EXNT6.0A	8292 77 2517 05 0000 0000 19 58 92	0...6	12	10...30	±0.5
EXNT10.0A	8292 78 2517 05 0000 0000 19 58 92	0...10	20	10...30	±0.5
EXNT16.0A	8292 79 2517 05 0000 0000 19 58 92	0...16	32	10...30	±0.5
EXNT25.0A	8292 80 2517 05 0000 0000 19 58 92	0...25	50	10...30	±0.5
EXNT40.0A	8292 81 2517 05 0000 0000 19 58 92	0...40	80	10...30	±0.5
EXNT100.0A	8292 83 2517 05 0000 0000 19 58 92	0...100	200	10...30	±0.5
EXNT250.0A	8292 74 2517 05 0000 0000 19 58 92	0...250	500	10...30	±0.5

Specifiche		
Specifiche elettriche	Segnale di uscita/tensione di alimentazione	4 ... 20 mA: 24 (10 ... 30)VDC
	Tempo di risposta	Tip. 1 ms / 10 ... 90 % pressione nominale
	Ritardo di accensione	Max. 1.5 s
Condizioni ambientali	Temperatura del fluido	Max. -40°C ... +120°C (vedere collegamento elettrico)
	Temperatura ambiente	Max. -40°C ... +120°C (vedere attacco elettrico)
	Grado di protezione ¹⁾	Min. IP65 Collegamento elettrico con cavo: IP67 Collegamento elettrico MIL 02: IP67
	Umidità	Max. 95 % relativa
	Vibrazioni	10 g (50...2000 Hz)
	Urto	50 g / 3 ms
	Protezione CEM	Emissioni
	Immunità alle interferenze	IEC 61000-6-2
Dati meccanici	Sensore (a contatto con i fluidi)	1.4542 (AISI630), acciaio compatibile con idrogeno opzionale
	Attacco al processo (a contatto con i fluidi)	Campi di pressione ≤ 250 bar e > 600 bar: 1.4542 (AISI630) Campi di pressione > 250 bar e ≤ 600 bar: 1.4301 (AISI304) Acciaio compatibile con idrogeno opzionale
	Custodia	1.4301 (AISI304)
	Guarnizione di tenuta	FKM 70 Sh
	Connettore maschio	Vedere informazioni per l'ordine
	Peso	~ 165 g
	Coppia di serraggio	25 Nm Attacco al processo 29: 30 Nm

¹⁾ Vedi attacco elettrico

Precisione				
		Categoria 0.5 % N. ordine d'acquisto 25 (> 1 bar)	Categoria 0.3 % N. ordine d'acquisto 23 (> 1 bar)	Categoria 0.5 % N. ordine d'acquisto 26 (≤ 1 bar)
TEB @ -25 ... +85°C	[% F.S. tip.]	± 2.0	± 0.5	± 1.0
Precisione @ +25°C	[% F.S. tip.]	± 0.5	± 0.3	± 0.5
NLH @ +25°C (BSL)	[% F.S. tip.]	± 0.2	± 0.1	± 0.10
CT a zero e span	[% F.S./K tip.]	± 0.03	± 0.005	± 0.01
Stabilità a lungo termine 1 anno @ +25°C	[% F.S. tip.]	± 0.2	± 0.2	± 0.2
Dipendenza posizione con rotazione 180° (vibrazione e urto: moltiplicare questo valore per il numero g)	[% F.S. tip.]	-	-	0 ... 1 bar: 0.05 0 ... 0.6 bar: 0.09 0 ... 0.4 bar: 0.13

Precisione di misura 0.5 %



Precisione di misura 0.3 %



Collegamenti elettrici

		Grado di protezione / collegamento elettrico						
		IP65*)	IP67	IP67	IP65*)	IP67*)	IP65*)	
		Standard industriale EN175301-803A	Cavo **) (4 x 0.5 mm ²)	Cavo **) (2 x 0.75 mm ²)	Binder 723	MIL-C 26482	M12x1 5-poli	
		05	78	80	14	02	35	
Segnale di uscita		Standard 2 1 ⊕	92 1 2 ⊕	marrone nero giallo/verde (blu = non collegato)	1 (nero) 2 (nero) -	3 1 5	A C F	4 1 5
	8292 .XX.XXXX.XX.19							
T-Campo	Temperatura ambiente e del fluido T4	-40 ... +120°C	-40 ... +120°C	-40 ... +80°C	-30 ... +95°C	-40 ... +120°C	-40 ... +120°C	
	Temperatura ambiente e del fluido T6	-40 ... +65°C	-40 ... +65°C	-40 ... +65°C	-30 ... +65°C	-40 ... +65°C	-40 ... +65°C	

*) Solo se completo del connettore volante montato secondo le specifiche

**) Ventilazione tramite estremità del cavo

***) Solo per le versioni con cavo o connettore volante con schermo

Maggiori informazioni

Documenti

Scheda tecnica

www.trafag.com/H72329

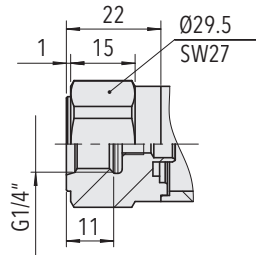
Istruzioni per l'uso

www.trafag.com/H73329

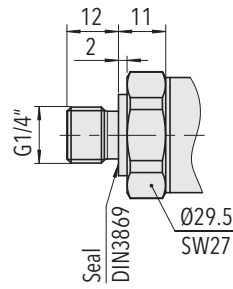
Flyer

www.trafag.com/H70657

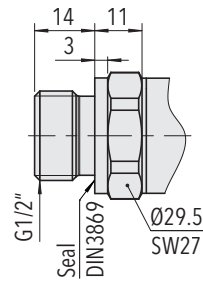
Dimensioni



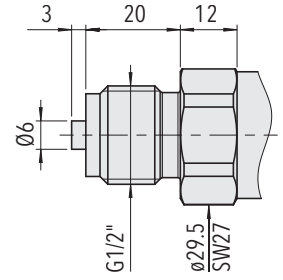
8292.XX.XX10.XX.XX.XX
(≤ 600 bar)



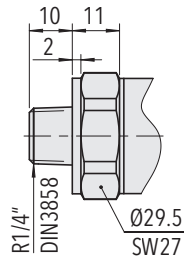
8292.XX.XX17.XX.XX.XX
(≤ 600 bar)



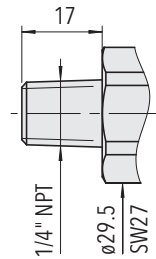
8292.XX.XX21.XX.XX.XX
(≤ 600 bar)



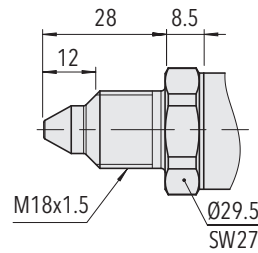
8292.XX.XX11.XX.XX.XX
(≤ 600 bar)



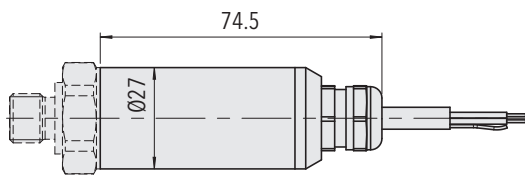
8292.XX.XX19.XX.XX.XX
(≤ 600 bar)



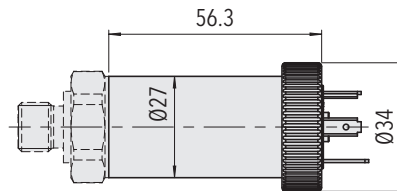
8292.XX.XX30.XX.XX.XX
(≤ 600 bar)



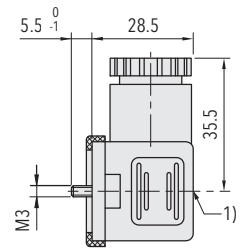
8292.XX.XX29.XX.XX.XX
(> 600 bar)



8292.XX.XXXX.78/80.XX.XX

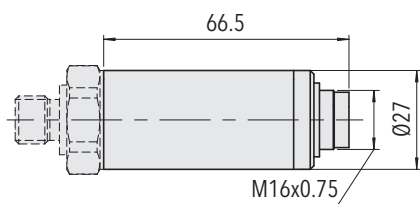


8292.XX.XXXX.05.XX.XX

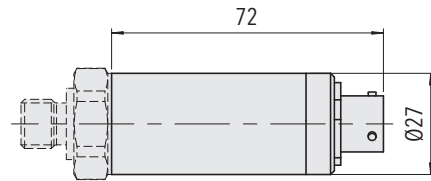
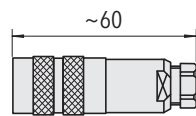


1) Tightening torque 50...60Nm

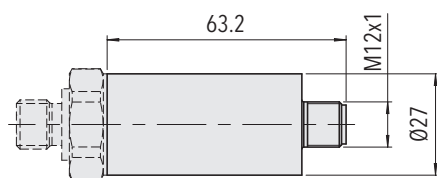
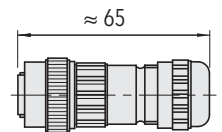
8292.XX.XXXX.XX.XX.58



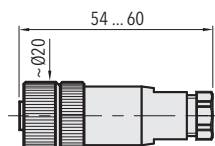
8292.XX.XXXX.14.XX.37



8292.XX.XXXX.02.XX.32



8292.XX.XXXX.35.XX.XX



8292.XX.XXXX.XX.XX.33/35