

EX TRANSMETTEUR DE PRESSION

La compagnie Suisse Trafag AG est un fabricant international et spécialisée dans le développement et la fabrication des dispositifs de capteurs pour la mesure et la surveillance de la pression et de la température. Le transmetteur de pression EXNT est basé sur la technologie de premier plan, capteur en couche mince sur acier, de Trafag et offre une mesure de pression fiable et précise sur une large gamme de température avec une excellente stabilité à long terme. La conception de sécurité intrinsèque est certifiée pour les applications dans les zones Ex 0, 1, 2 (gaz), 20, 21, 22 (poussières) et les mines.



Applications

- Construction navale
- Ex Zone 0, 1, 2 (gaz); 20, 21, 22 (poussière) et exploitation minière (mining)
- Hydrogène



Avantages

- - II 1G Ex ia IIC T4/T6 Ga
 - II 1D Ex ia IIIC T130° Da
 - I M1 Ex ia I Ma
 - II 1/2G Ex ia IIC T4/T6 Ga/Gb (avec connecteur en plastique)
- Plages de mesure de 0.4 à 2000 bar
- Système du capteur complètement soudé
- En option avec capteur compatible avec l'hydrogène
- ATEX et IECEx

Données techniques

Principe de mesure	Couche mince sur acier	Température de médias	Max. -40°C ... +120°C (voir connexion électrique)
Plage de mesure	0 ... 0.4 à 0 ... 2000 bar	Température ambiante	Max. -40°C ... +120°C (voir connexion électrique)
Signal de sortie	4 ... 20 mA	Certificat / conformité	GL, KRS ATEX / IECEx, conformément à la norme EN/IEC 60079-0/EN 60079-11/ EN 60079-26/ EN 50303
Précision @ 25°C typ.	± 0.5 % E.M. typ. ± 0.3 % E.M. typ.		

Information pour la commande/code de type

				8292 . XX	XX	XX	XX	XX	XX	
Plage de mesure ¹⁾	Plage [bar]	Sur-pression [bar]	Pres-sion d'écla-tement [bar]							
	0 ... 0.4 ²⁾	1.2	25	69	0 ... 40	80	300	81		
	0 ... 0.6 ²⁾	1.5	25	70	0 ... 60	120	500	82		
	0 ... 1.0 ²⁾	2.0	25	71	0 ... 100	200	500	83		
	0 ... 1.6	3.5	80	73	0 ... 160	320	1000	85		
	0 ... 2.5	5	100	75	0 ... 250	500	1000	74		
	0 ... 4	8	100	76	0 ... 400	800	1500	84		
	0 ... 6	12	100	77	0 ... 600	1000	2000	86		
	0 ... 10	20	200	78	0 ... 1000	1600	3000	88		
	0 ... 16	32	200	79	0 ... 1600	3000	4000	89		
	0 ... 25	50	300	80	0 ... 2000	3000	4000	90		
	Capteur	Pression relative, précision: 0.3% (> 1 bar)								23
		Pression relative, précision: 0.5% (> 1 bar)								25
Pression relative, précision: 0.5% (≤ 1 bar)								26		
Pression relative, précision: 0.5 %, pièces en contact avec les médias compatibles avec l'hydrogène ⁷⁾								35		
Pression relative, précision: 0.3 %, pièces en contact avec les médias compatibles avec l'hydrogène ⁷⁾								33		
Raccord de pression	G1/4" mâle ³⁾								17	
	G1/4" femelle ³⁾								10	
	G1/2" mâle ³⁾								21	
	G1/2" mâle (Manomètre) ³⁾								11	
	R1/4" mâle ³⁾								19	
	1/4" NPT mâle ³⁾								30	
	M18x1.5 mâle (joint conique: 58°) ⁴⁾								29	
Connexion électrique	Embase mâle EN 175301-803-A, plastique (seulement zones 1, 2 (gas) et 20, 21 (poussière))								05	
	Embase mâle M12x1, 5-pôle, métal								35	
	Embase mâle MIL-C 26482, 6-pôle, métal ⁵⁾								02	
	Embase mâle Binder 723, 5-pôle, métal								14	
	Câble avec écran, matériel FDR 25 (Raychem), 4 x 0.5mm ² (longueur du câble voir "Accessoires") - sans certificat naval								78	
	Câble à sécurité intrinsèque avec écran, matériel PVC, 2 x 0.75mm ² (-40...+80°C), (longueur du câble voir "Accessoires") - sans certificat naval								80	
Signal de sortie	Signal de sortie	Résistance de charge	I (alimentation)	U (alimentation)						
	4 ... 20 mA	(Alimentation U-10 V) / 20 mA		10 ... 30 VDC					19	
Accessoires	Fiche femelle EN 175301-803-A (DIN43650-A), plastique (seulement zones 1, 2 (gas) et 20, 21 (poussière))			58	Longueur de câble 1.5 m ⁶⁾				1M	
	Fiche femelle M12x1, 5-pôle, plastique (seulement zones 1, 2 (gas) et 20, 21 (poussière))			33	Longueur de câble 3.0 m ⁶⁾				3M	
	Fiche femelle M12x1, 5-pôle, métal			35	Longueur de câble 5.0 m ⁶⁾				5M	
	Fiche femelle MIL-C 26482, 6-pôle, métal			32	Raccordement électrique spécial: Pin 1 + , Pin 2 - (seulement pour signal de sortie 4 ... 20 mA et embase mâle EN175301-803-A / DIN43650-A)				92	
	Fiche femelle Binder 723, 5-pôle, métal			37	Zener barrière 28V/93mA; R ≈ 300Ω: No commande ZEN28VDC					
	Elément d'amortissement de pic de surpression ø 0.4 mm			44	Eléments d'amortissement et snubber voir fiche technique H72258					
	Elément d'amortissement de pic de surpression ø 1.0 mm			40						

¹⁾ Surpression étendue ainsi que plages de pression à spécifier par le client sur demande

²⁾ Seulement avec capteur 26 (0.5%)

³⁾ Pour plages de pression ≤ 600 bar

⁴⁾ Pour plages de pression > 600 bar

⁵⁾ Pour plages de pression < 40 bar sur demande

⁶⁾ Autres longueurs du câble sur demande

⁷⁾ Plages de mesure 0 ... 40 à 0 ... 1000 bar

Produits standard (délai de livraison extra court)

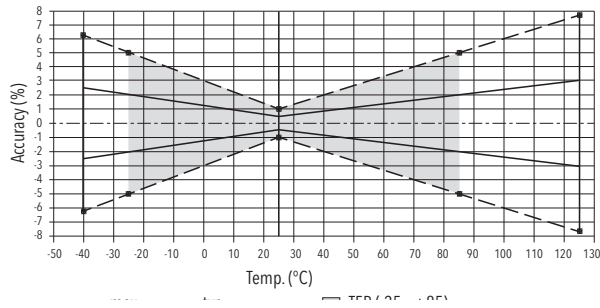
Produit No.	Codification	Plage de pression [bar]	Surpression max. [bar]	Alimentation [VDC]	Précision @ 25°C typ. [%]
EXNT0.4A	8292 69 2617 05 0000 0000 19 58 92	0...0.4	1.2	10...30	±0.5
EXNT0.6A	8292 70 2617 05 0000 0000 19 58 92	0...0.6	1.5	10...30	±0.5
EXNT1.0A	8292 71 2617 05 0000 0000 19 58 92	0...1	2	10...30	±0.5
EXNT2.5A	8292 75 2517 05 0000 0000 19 58 92	0...2.5	5	10...30	±0.5
EXNT4.0A	8292 76 2517 05 0000 0000 19 58 92	0...4	8	10...30	±0.5
EXNT6.0A	8292 77 2517 05 0000 0000 19 58 92	0...6	12	10...30	±0.5
EXNT10.0A	8292 78 2517 05 0000 0000 19 58 92	0...10	20	10...30	±0.5
EXNT16.0A	8292 79 2517 05 0000 0000 19 58 92	0...16	32	10...30	±0.5
EXNT25.0A	8292 80 2517 05 0000 0000 19 58 92	0...25	50	10...30	±0.5
EXNT40.0A	8292 81 2517 05 0000 0000 19 58 92	0...40	80	10...30	±0.5
EXNT100.0A	8292 83 2517 05 0000 0000 19 58 92	0...100	200	10...30	±0.5
EXNT250.0A	8292 74 2517 05 0000 0000 19 58 92	0...250	500	10...30	±0.5

Spécifications		
Spécifications électriques	Signal de sortie / Tension d'alimentation	4 ... 20 mA: 24 (10 ... 30) VDC
	Sensibilité de réponse	Typ. 1 ms / 10 ... 90 % pression nominale
	Retard à l'enclenchement	Max. 1.5 s
Conditions d'environnement	Température de médias	Max. -40°C ... +120°C (voir connexion électrique)
	Température ambiante	Max. -40°C ... +120°C (voir connexion électrique)
	Protection ¹⁾	Min. IP65 Connexion électrique câble: IP67 Connexion électrique 02: IP67
	Humidité	Max. 95 % relative
	Vibration	10 g (50...2000 Hz)
	Choc	50 g / 3 ms
	CEM protection	Emission
	Immunité	IEC 61000-6-2
Spécifications mécaniques	Capteur (en contact avec les médias)	1.4542 (AISI630), acier compatible avec l'hydrogène en option
	Raccord de pression (en contact avec les médias)	Plages de pression ≤ 250 bar et > 600 bar: 1.4542 (AISI630) Plages de pression > 250 bar et ≤ 600 bar: 1.4301 (AISI304) Acier compatible avec l'hydrogène en option
	Boîtier	1.4301 (AISI304)
	Joint	FKM 70 Sh
	Embase mâle	Voir information pour la commande
	Poids	~ 165 g
	Couple de serrage	25 Nm Raccord de pression 29: 30 Nm

¹⁾Voir connexion électrique

Précision				
		Catégorie 0.5 % No. commande 25 (> 1 bar)	Catégorie 0.3 % No. commande 23 (> 1 bar)	Catégorie 0.5 % No. commande 26 (≤ 1 bar)
TEB @ -25 ... +85°C	[% E.M. typ.]	± 2.0	± 0.5	± 1.0
Précision @ +25°C	[% E.M. typ.]	± 0.5	± 0.3	± 0.5
NLH @ +25°C (BSL)	[% E.M. typ.]	± 0.2	± 0.1	± 0.10
CT point zéro et écart	[% E.M./K typ.]	± 0.03	± 0.005	± 0.01
Stabilité à long terme 1 année @ +25°C	[% E.M. typ.]	± 0.2	± 0.2	± 0.2
Dépend de la position avec rotation 180° (vibration et choc: multipliez cette valeur avec nombre de g)	[% E.M. typ.]	-	-	0 ... 1 bar: 0.05 0 ... 0.6 bar: 0.09 0 ... 0.4 bar: 0.13

Précision de mesure 0.5%



Précision de mesure 0.3%



Connexion électrique

		Protection / connexion électrique					
		IP65*)	IP67	IP67	IP65*)	IP67*)	IP65*)
		Standard Industriel EN175301-803A	Câble **) (4 x 0.5 mm ²)	Câble **) (2 x 0.75 mm ²)	Binder 723	MIL-C 26482	M12x1 5-pôle
		05	78 Écran	80 Écran	14	02	35
Signal de sortie		Standard	92				
		2 1 ⊕	1 2 ⊕	brun noir jaune / vert (bleu = non connecté)	1 (noir) 2 (noir) -	3 1 5	A C F
T-Plage	Température ambiante et de médias T4	-40 ... +120°C	-40 ... +120°C	-40 ... +80°C	-30 ... +95°C	-40 ... +120°C	-40 ... +120°C
	Température ambiante et de médias T6	-40 ... +65°C	-40 ... +65°C	-40 ... +65°C	-30 ... +65°C	-40 ... +65°C	-40 ... +65°C

*) Valable seulement avec fiche femelle montée selon instructions

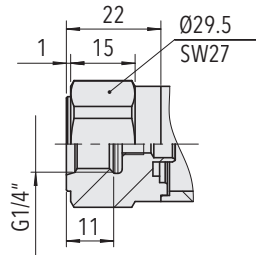
**) Ventilation par extrémité de câble

**) Seulement pour les versions avec câble ou fiche femelle avec écran

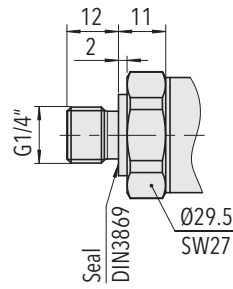
Informations additionnelles

Documents		
	Fiche technique	www.trafag.com/H72329
	Mode d'emploi	www.trafag.com/H73329
	Flyer	www.trafag.com/H70657

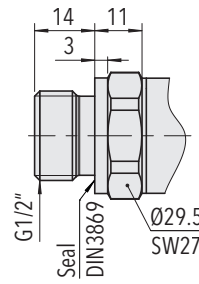
Dimensions



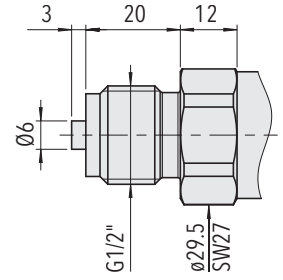
8292.XX.XX10.XX.XX.XX
(≤ 600 bar)



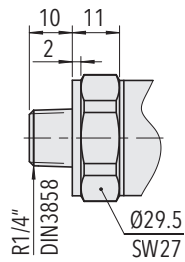
8292.XX.XX17.XX.XX.XX
(≤ 600 bar)



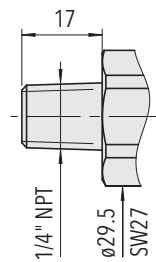
8292.XX.XX21.XX.XX.XX
(≤ 600 bar)



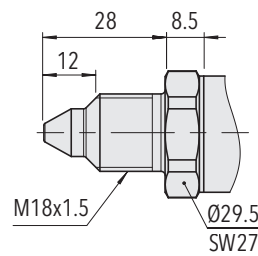
8292.XX.XX11.XX.XX.XX
(≤ 600 bar)



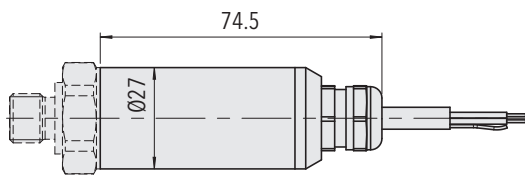
8292.XX.XX19.XX.XX.XX
(≤ 600 bar)



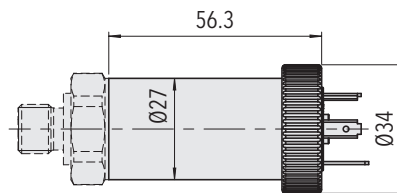
8292.XX.XX30.XX.XX.XX
(≤ 600 bar)



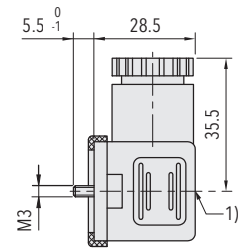
8292.XX.XX29.XX.XX.XX
(> 600 bar)



8292.XX.XXXX.78/80.XX.XX

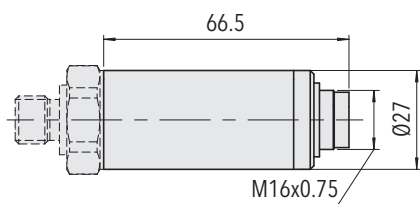


8292.XX.XXXX.05.XX.XX

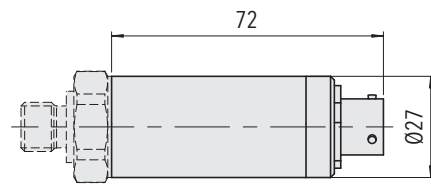
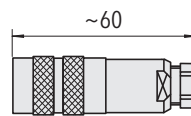


1) Tightening to torque 50...60Nm

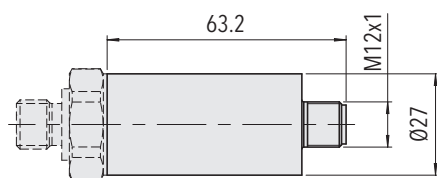
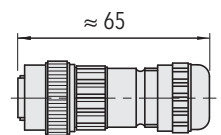
8292.XX.XXXX.XX.XX.58



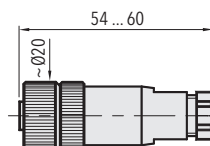
8292.XX.XXXX.14.XX.37



8292.XX.XXXX.02.XX.32



8292.XX.XXXX.35.XX.XX



8292.XX.XXXX.XX.XX.33/35