

# INDUSTRIELLER DRUCKTRANSMITTER

Die Schweizer Trafag AG ist ein führender, internationaler Hersteller von qualitativ hochwertigen Sensoren und Überwachungsgeräten zur Messung von Druck und Temperatur. Der wirtschaftliche Drucktransmitter ECT 8472 basiert auf der bewährten ECT Drucktransmitterfamilie. Der grosse Medientemperaturbereich von -25 bis +125°C in Kombination mit einem umfassenden Set von Ausführungen und Optionen macht den ECT 8472 zu einer vielseitigen Lösung für die meisten industriellen Anwendungen.



## Anwendungen

- Maschinenbau
- Hydraulik
- Wasseraufbereitung

## Vorteile

- Relativ- oder Absolutdruckmessung
- Titanausführung optional
- Ausgezeichnete Medienverträglichkeit
- Breite Auswahl von Ausführungen und Optionen

## Technische Daten

Messprinzip	Dickschicht auf Keramik	Genauigkeit @ 25°C typ.	± 0.5 % d.S. typ.
Messbereich	0 ... 1 bis 0 ... 400 bar 0 ... 15 bis 0 ... 5000 psi	Medientemperatur	-25°C ... +125°C 400 bar/5000 psi: -10°C ... +125°C
Ausgangssignal	4 ... 20 mA, 0 ... 5 VDC, 1 ... 6 VDC, 0 ... 10 VDC, 0.5 ... 4.5 VDC ratiom.	Umgebungstemperatur	-25°C ... +85°C Kabel PVC 22: -5°C ... +60°C Kabel PUR 24: -20°C ... +70°C Kabel Raychem 08: -20°C ... +100°C

09/2017

Datenblatt H72324z

Änderungen vorbehalten

## Bestellinformation/Typencode

				8472 . XX				XX	XX	XX	XX	XX
<b>Messbereich<sup>1)</sup></b>	<b>Druckmessbereich [bar]</b>	<b>Überdruck [bar]</b>	<b>Berstdruck [bar]</b>		<b>Druckmessbereich [psi]</b>	<b>Überdruck [psi]</b>	<b>Berstdruck [psi]</b>					
	0 ... 1.0	2	3	<b>71</b>	0 ... 15	30	40	<b>G1</b>				
	0 ... 1.6	3.2	4.8	<b>73</b>	0 ... 20	45	70	<b>G3</b>				
	0 ... 2.5	5	7.5	<b>75</b>	0 ... 30	60	90	<b>G5</b>				
	0 ... 4	8	12	<b>76</b>	0 ... 50	100	150	<b>G6</b>				
	0 ... 6	12	15	<b>77</b>	0 ... 100	200	250	<b>G7</b>				
	0 ... 10	20	25	<b>78</b>	0 ... 150	300	375	<b>G8</b>				
	0 ... 16	32	40	<b>79</b>	0 ... 250	500	625	<b>G9</b>				
	0 ... 25	50	75	<b>80</b>	0 ... 400	800	1200	<b>H0</b>				
	0 ... 40	80	100	<b>81</b>	0 ... 500	1000	1250	<b>H1</b>				
	0 ... 60	120	180	<b>82</b>	0 ... 1000	2000	3000	<b>H2</b>				
	0 ... 100 <sup>4)</sup>	200	300	<b>83</b>	0 ... 1500 <sup>4)</sup>	3000	4500	<b>H3</b>				
	0 ... 160 <sup>4)</sup>	320	480	<b>85</b>	0 ... 2000 <sup>4)</sup>	4000	6000	<b>H5</b>				
	0 ... 250 <sup>4)</sup>	500	750	<b>74</b>	0 ... 3000 <sup>4)</sup>	6000	9000	<b>G4</b>				
	0 ... 400 <sup>2) 4)</sup>	800	1000	<b>84</b>	0 ... 5000 <sup>2) 4)</sup>	10000	12500	<b>H4</b>				
	<b>Sensor</b>	Relativdruck, Druckanschluss- und Gehäusematerial: 1.4305 (AISI303)		<b>57</b>	Absolutdruck, Druckanschluss- und Gehäusematerial: 1.4305 (AISI303) <sup>3)</sup>			<b>87</b>				
Relativdruck, Druckanschluss- und Gehäusematerial: 1.4404/1.4435 (AISI316L) <sup>4)</sup>			<b>59</b>	Absolutdruck, Druckanschluss- und Gehäusematerial: 1.4404/1.4435 (AISI316L) <sup>3) 4)</sup>			<b>89</b>					
Relativdruck, Druckanschluss- und Gehäusematerial: 1.4462 (AISI318LN) <sup>4)</sup>			<b>52</b>	Absolutdruck, Druckanschluss- und Gehäusematerial: 1.4462 (AISI318LN) <sup>3) 4)</sup>			<b>82</b>					
Relativdruck, Titan Grad 5 <sup>4)</sup>			<b>53</b>	Absolutdruck, Titan Grad 5 <sup>3) 4)</sup>			<b>83</b>					
<b>Druckanschluss</b>	G1/4" innen							<b>10</b>				
	G1/4" aussen							<b>17</b>				
	G1/2" aussen DIN3852-A <sup>4)</sup>							<b>21</b>				
	G1/2" aussen DIN3852-E <sup>4)</sup>							<b>41</b>				
	1/4" NPT aussen, ANSI B1.20.1 <sup>4)</sup>							<b>30</b>				
	1/8" NPT aussen, ANSI B1.20.1 <sup>11)</sup>							<b>43</b>				
	7/16" -20UNF aussen SAE4 <sup>4) 10)</sup>							<b>42</b>				
	7/16" -20UNF aussen, DIN3866, max. 40 bar							<b>18</b>				
	7/16" -20UNF innen SAE J512 mit Ventilöffner, max. 40 bar							<b>24</b>				
	R1/4" aussen, DIN3858							<b>19</b>				
G3/4" Frontmembrane <sup>4) 7)</sup>							<b>52</b>					
<b>Elektrischer Anschluss</b>	Gerätestecker EN 175301-803-A, Mat. PA							<b>05</b>				
	Gerätestecker M12x1, 5-polig, Mat. PA (Alte Form), Mat. PBT (Neue Form)							<b>35</b>				
	Gerätestecker Packard Metri Pack, Mat. PBT <sup>9)</sup>							<b>51</b>				
	Gerätestecker Industriestandard (Kontaktstanz 9.4 mm) Mat. PBT							<b>01</b>				
	Kabel PUR, Kabelverschraubung PA 6-3, -20°C ... +70°C <sup>5) 6)</sup>								<b>24</b>			
	Kabel PVC, Kabelverschraubung PA 6-3, -5°C ... +60°C <sup>5) 6) 9)</sup>								<b>22</b>			
	Kabel Raychem, Kabelverschraubung PA 6-3, -20°C ... +100°C <sup>5) 6) 9)</sup>								<b>08</b>			
Kabel IP68, Mat. PVC, max. 3m, Medium +10°C ... +35°C, Pmax. 1 bar rel./abs. (alte Version)								<b>68</b>				
<b>Ausgangssignal</b>	<b>Ausgangssignal</b>	<b>Lastwiderstand</b>	<b>I (supply)</b>	<b>U (supply)</b>								
	4 ... 20 mA	(U <sub>supply</sub> -9 V) / 20 mA		9 ... 30 VDC						<b>19</b>		
	0 ... 5 VDC	≥ 2.5 kΩ	≤ 10 mA	10 ... 30 VDC						<b>14</b>		
	1 ... 6 VDC	≥ 5.0 kΩ	≤ 10 mA	10 ... 30 VDC						<b>16</b>		
	0 ... 10 VDC	≥ 5.0 kΩ	≤ 10 mA	15 ... 30 VDC						<b>17</b>		
	0.5 ... 4.5 VDC ratiometrisch	≥ 5.0 kΩ	≤ 10 mA	5 VDC ± 0.25 VDC ratiom.						<b>23</b>		

Zubehör		
Dichtung FKM (-20°C ... +125°C)		61
Dichtung CR ≤ 100 bar (-25°C ... +100°C) <sup>8)</sup>		62
Dichtung EPDM (-25°C ... +125°C)		63
Druckspitzendämpfung ø 1.0 mm (für Druckanschlüsse 17 und 30)		40
Druckspitzendämpfung ø 0.3 mm (für Druckanschlüsse 17 und 30)		43
Druckspitzendämpfung ø 0.4 mm <sup>7)</sup>		44
Druckspitzendämpfung ø 0.5 mm (für Druckanschlüsse 17 und 30)		45
Kabeldose EN 175301-803-A (DIN43650-A)		58
Kabeldose M12x1, 5-polig		33
Kabeldose Industriestandard		34
Anschlussbelegung spezial: Pin 1 + , Pin 2 - (nur für Ausgangssignal 4 ... 20 mA und Gerätestecker EN175301-803-A / DIN43650-A)		92
Anschlussbelegung spezial: Pin 1 Out, Pin 2 -, Pin 3 + (nur für Ausgangssignale 14, 16, 17, 23 und Gerätestecker EN175301-803-A / DIN43650-A)		98
Anschlussbelegung spezial: Pin 1 + , Pin 2 -, Pin 3 Out (nur für Ausgangssignale 14, 16, 17, 23 und Gerätestecker EN 175301-803-A / DIN 43650-A)		97
Anschlussbelegung spezial: Pin 1 + , Pin 3 - (nur für Ausgangssignal 4 ... 20 mA und Gerätestecker Packard Metri Pack 3-polig)		E4
Anschlussbelegung spezial: Pin 1 + , Pin 2 Out, Pin 3 - (nur für Ausgangssignale 14, 16, 17, 23 und Gerätestecker Packard Metri Pack 3-polig)		99
Kabellänge 1.5 m		1M
Kabellänge 3.0 m		3M
Kabellänge 5.0 m		5M
Gehäusemutter für elektrischen Anschluss EN175301-803-A (DIN43650-A) mit Loctite gesichert (max. 85°C)		L9

<sup>1)</sup> Sonderdruckbereiche sowie Mehrfachüberdruck nach Kundenwunsch auf Anfrage

<sup>2)</sup> Medium -10°C ... +125°C

<sup>3)</sup> Absolut-Bereiche max. 40 bar

<sup>4)</sup> Auf Anfrage

<sup>5)</sup> Kabellänge siehe Zubehör (max. Länge 50 m, in 5-m Schritten)

<sup>6)</sup> Schutzart IP68: Eintauchtiefe max. 3 m, Medium +10°C ... +35°C

<sup>7)</sup> Nicht für Sensoren 57 und 87, nur für Druckbereiche ≤ 10 bar oder 150 psi

<sup>8)</sup> Nur für Druckanschlüsse 10 und 30

<sup>9)</sup> Druckbereiche > 16 bar (Druckbereiche ≤ 16 bar auf Anfrage)

<sup>10)</sup> Gemäss Norm J1926, max. 35 MPa

<sup>11)</sup> Nur für Sensoren 59 und 89 und elektrische Anschlüsse 01, 35, 51 (andere auf Anfrage)



Baugleiche Modelle für Kältetechnik:  
Datenblatt Nr. H72323

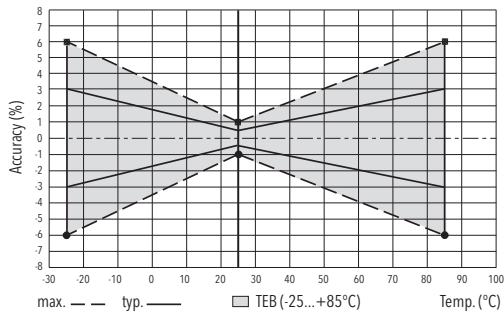
### Standardprodukte (extra kurze Lieferfrist)

Produkt Nr.	Typencode	Druckbereich [bar]	Überdruck max. [bar]	Ausgangssignal	Supply [VDC]
ECT1.0A	8472 71 5717 05 0000 0000 19 58 61	0 ... 1	3.2	4 ... 20 mA	9 ... 30
ECT2.5A	8472 75 5717 05 0000 0000 19 58 61	0 ... 2.5	5	4 ... 20 mA	9 ... 30
ECT6.0A	8472 77 5717 05 0000 0000 19 58 61	0 ... 6	12	4 ... 20 mA	9 ... 30
ECT10.0A	8472 78 5717 05 0000 0000 19 58 61	0 ... 10	20	4 ... 20 mA	9 ... 30
ECT16.0A	8472 79 5717 05 0000 0000 19 58 61	0 ... 16	32	4 ... 20 mA	9 ... 30
ECT25.0A	8472 80 5717 05 0000 0000 19 58 61	0 ... 25	50	4 ... 20 mA	9 ... 30
ECT40.0A	8472 81 5717 05 0000 0000 19 58 61	0 ... 40	80	4 ... 20 mA	9 ... 30
ECT1.0V	8472 71 5717 05 0000 0000 17 58 61	0 ... 1	3.2	0 ... 10 VDC	15 ... 30
ECT2.5V	8472 75 5717 05 0000 0000 17 58 61	0 ... 2.5	5	0 ... 10 VDC	15 ... 30
ECT6.0V	8472 77 5717 05 0000 0000 17 58 61	0 ... 6	12	0 ... 10 VDC	15 ... 30
ECT10.0V	8472 78 5717 05 0000 0000 17 58 61	0 ... 10	20	0 ... 10 VDC	15 ... 30
ECT16.0V	8472 79 5717 05 0000 0000 17 58 61	0 ... 16	32	0 ... 10 VDC	15 ... 30
ECT25.0V	8472 80 5717 05 0000 0000 17 58 61	0 ... 25	50	0 ... 10 VDC	15 ... 30
ECT40.0V	8472 81 5717 05 0000 0000 17 58 61	0 ... 40	80	0 ... 10 VDC	15 ... 30

Spezifikationen		
<b>Genauigkeit</b>	TFB typ. @ -25 ... +85°C	± 3.0 % d.S. typ.
	Genauigkeit @ 25°C typ.	± 0.5 % d.S. typ.
	NLH @ 25°C (BSL) typ.	± 0.2 % d.S. typ.
	TK Nullpunkt und Spanne typ.	± 0.03 % d.S./K typ.
	Langzeitstabilität 1 Jahr typ.	± 0.3 % d.S. typ.
<b>Elektrische Daten</b>	Ausgangssignal / Speisespannung	4 ... 20 mA: 24 (9 ... 30) VDC 0 ... 5 VDC: 24 (10 ... 30) VDC 1 ... 6 VDC: 24 (10 ... 30) VDC 0 ... 10 VDC: 24 (15 ... 30) VDC 0.5 ... 4.5 VDC ratiom.
	Anstiegszeit	Typ. 1 ms / 10 ... 90 % Nennndruck
	Einschaltverzögerung	Max. 1.5 s
	Verpolungsschutz, Kurzschlussfestigkeit @ 25°C während 5 Min.	4 ... 20 mA: bis $U_s = 30$ VDC 0 ... 10 VDC, 0 ... 5 VDC, 1 ... 6 VDC: bis $U_s = 30$ VDC 0.5 ... 4.5 VDC ratiometrisch: bis $U_s = 5.25$ VDC
<b>Umgebungsbedingungen</b>	Medientemperatur	-25°C ... +125°C 400 bar/5000 psi: -10°C ... +125°C
	Umgebungstemperatur	-25°C ... +85°C Kabel PVC 22: -5°C ... +60°C Kabel PUR 24: -20°C ... +70°C Kabel Raychem 08: -20°C ... +100°C
	Schutzart <sup>1)</sup>	IP65, IP67, IP68
	Feuchtigkeit	Max. 95 % relativ
	Vibration	4 g (10...2000 Hz)
	Schock	50 g / 8 ms
<b>EMV-Schutz</b>	Emission	EN/IEC 61000-6-3
	Immunity	EN/IEC 61000-6-2
<b>Mechanische Daten</b>	Sensor (medienberührend)	Keramik, Al <sub>2</sub> O <sub>3</sub> (96 %)
	Druckanschluss (medienberührend)	57/87: 1.4305 (AISI303) 59/89: 1.4404/1.4435 (AISI316L) 52/82: 1.4462 (AISI318LN) 53/83: Titan Grad 5
	Gehäuse	57/87: 1.4305 (AISI303) 59/89: 1.4404/1.4435 (AISI316L) 52/82: 1.4462 (AISI318LN) 53/83: Titan Grad 5
	Dichtung	FKM 70 Sh, CR, EPDM
	Gerätestecker	Siehe Bestellinformation
	Gewicht	~ 110 g
	Anziehdrehmoment	15 ... 20 Nm

<sup>1)</sup> Siehe Elektrischer Anschluss

## Messgenauigkeit 0.5 %



## Elektrischer Anschluss

		Schutzart / Elektrischer Anschluss						
		IP65*)	IP67*)	IP67*)	IP65	IP67/IP68 max. 3m	IP68 max. 3 m	
		Industriestandard EN175301-803A **)	M12x1 **) 5-polig	Packard Metri Pack **) 3-polig	Industriestandard Kontaktstanz 9.4 mm **)	Kabel**)	Kabel**)	
		<b>05</b>	<b>35</b>	<b>51</b>	<b>01</b>	<b>24/22/68</b>	<b>08</b>	
Ausgangssignal	<p><b>8472.xx.xxxx.xx.19</b></p>	Standard	<b>92</b>		<b>E4</b>			
	<p><b>8472.xx.xxxx.xx.14/16/17/23</b></p>	Standard	<b>98</b>	<b>97</b>	<b>99</b>			
		2 1 ⊖	1 2 ⊖	4 1 5	1 2 3	2 1 ⊖	weiss braun gelb	rot schwarz grün
		2 3 1 ⊖	3 1 2 ⊖	2 4 3 5	1 3 2 3	1 2 3 ⊖	weiss grün braun gelb	rot weiss schwarz grün

\*) Nur mit vorschriftsmässig montierter Kabeldose gültig

\*\*) Entlüftung über Stecker/Kabel

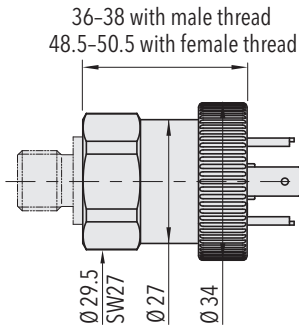
\*\*\*) Nur Kabelvarianten oder Kabeldose mit Schirm-Anschluss

### Erweiterte Informationen

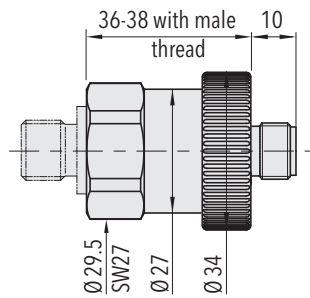
#### Dokumente

Datenblatt	<a href="http://www.trafag.com/H72324">www.trafag.com/H72324</a>
Betriebsanleitung	<a href="http://www.trafag.com/H73324">www.trafag.com/H73324</a>
Flyer	<a href="http://www.trafag.com/H70662">www.trafag.com/H70662</a>

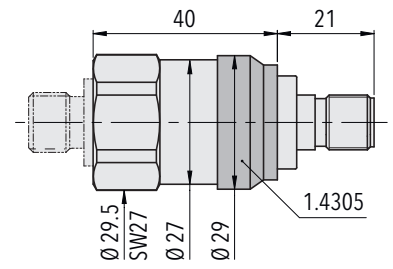
## Dimensionen



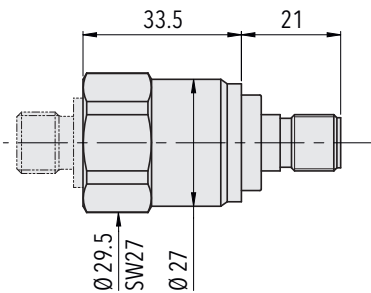
8472.XX.XXXX.05.XX.XX



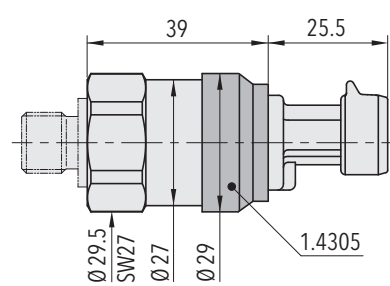
8472.XX.XXXX.35.XX.XX Alte Form



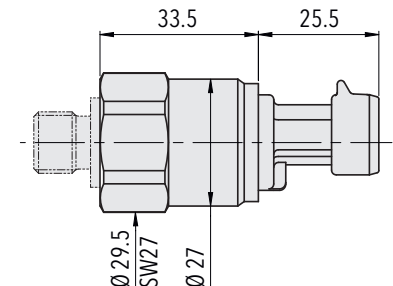
8472.XX.XXXX.35.XX.XX Neue Form



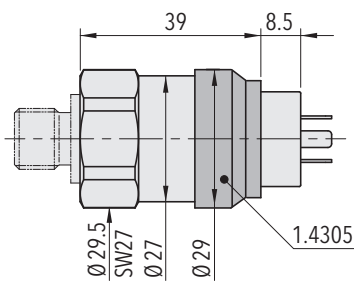
8472.XX.X717.35.XX.XX  
8472.XX.X942.35.XX.XX



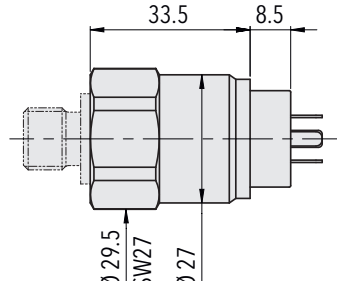
8472.XX.XXXX.51.XX.XX



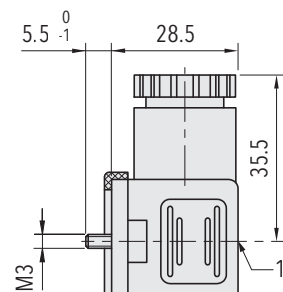
8472.XX.X717.51.XX.XX  
8472.XX.X942.51.XX.XX



8472.XX.XXXX.01.XX.XX

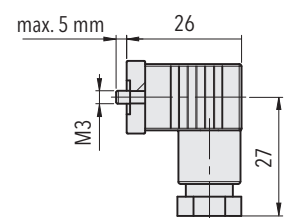


8472.XX.X717.01.XX.XX  
8472.XX.X942.01.XX.XX

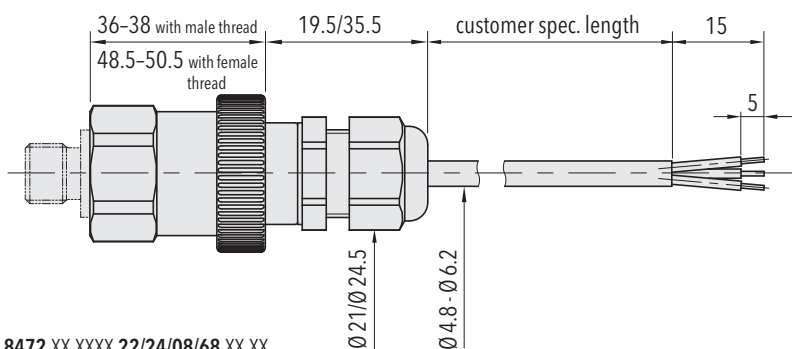


1) Tightening torque 50...60Ncm

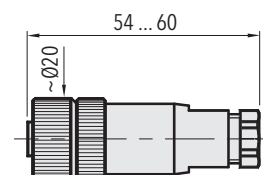
8472.XX.XXXX.XX.XX.58



8472.XX.XXXX.XX.XX.34

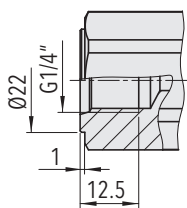


8472.XX.XXXX.22/24/08/68.XX.XX

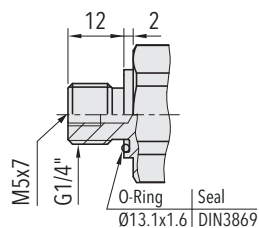


8472.XX.XXXX.XX.XX.33

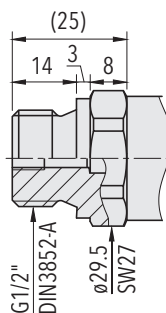
## Dimensionen



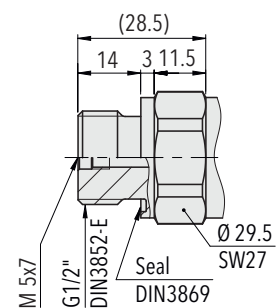
8472.XX.XX10.XX.XX.XX



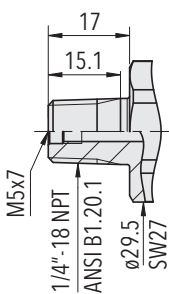
8472.XX.XX17.XX.XX.XX



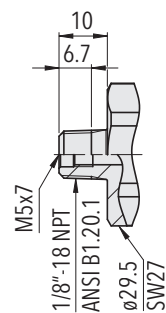
8472.XX.XX21.XX.XX.XX



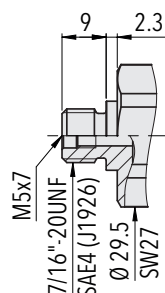
8472.XX.XX41.XX.XX.XX



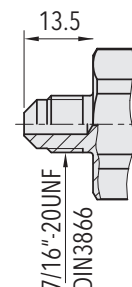
8472.XX.XX30.XX.XX.XX



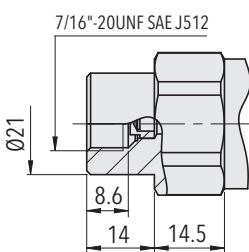
8472.XX.XX943.XX.XX.XX



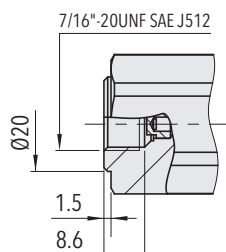
8472.XX.XX42.XX.XX.XX



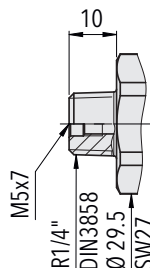
8472.XX.XX18.XX.XX.XX



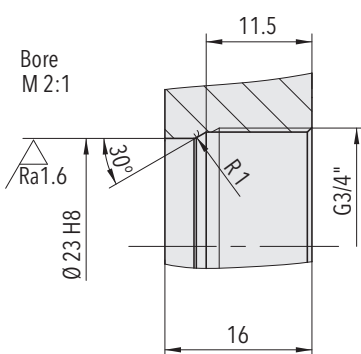
8472.XX.XX24.05.XX.XX.XX



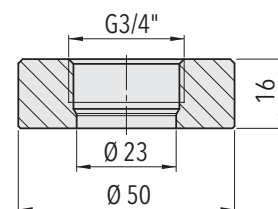
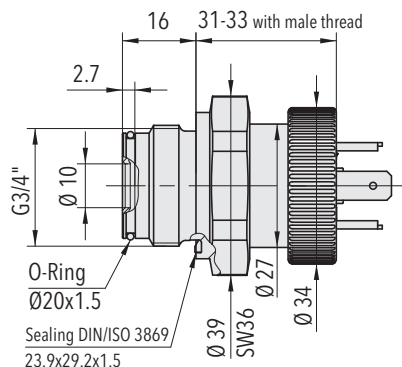
8472.XX.XX24.XX.XX.XX



8472.XX.XX19.XX.XX.XX



8472.XX.XX52.XX.XX.XX



Einschweisflansch für G3/4"  
Frontmembran (1.4301)  
Bestell-Nr. C27805