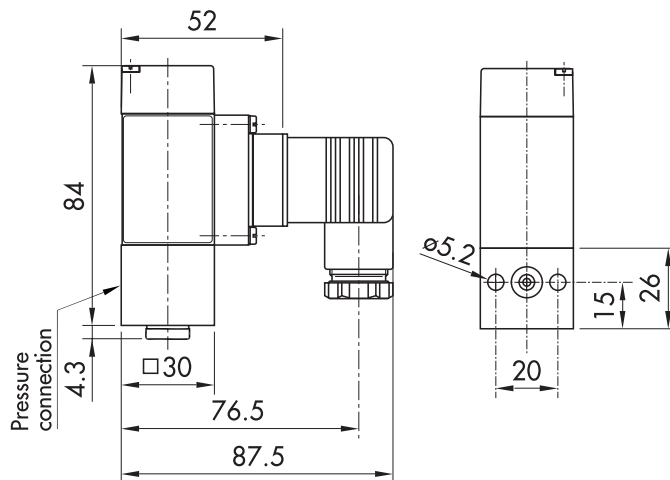


Massbilder / Cotes d'encombement / Dimensions

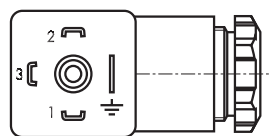


Stecker / Connecteur / Plug
DIN 43650-A
(Zubehör 58 / Accessoire 58 / Accessory 58)

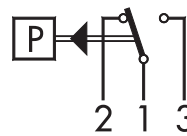
Schutzart / Protection / Protection

IP65 nur mit vorschriftsmässig montierter Kabeldose gültig
valable seulement avec fiche femelle montée selon instructions
provided female connector is mounted according to instructions

Elektrischer Anschluss / Raccordement électrique / Electrical connection



DIN 43650-A



		Schalter 20 Microrupteur 20 Microswitch 20		Schalter 28 Microrupteur 28 Microswitch 28		Schalter 83 Microrupteur 83 Microswitch 83		AC/DC	
AC	250 V	10 (3)	A	3 (1)	A				
DC	250 V	0.1 (0.05)	A	0.1 (0.05)	A			max. 30 V	0.3 (0.2) A
	220 V	0.25 (0.2)	A	0.25 (0.2)	A			min. 5 V	1 mA
	110 V	0.5 (0.3)	A	0.5 (0.3)	A				
	24 V	2 (1)	A	2 (1)	A				
Lebensdauer mechanisch (Anzahl Lastspiele) Durée de vie mécanique (Nombre de cycles) Mechanical life time (Number of cycles)				Schalter 20 Microrupteur 20 Microswitch 20		Schalter 28/83 Microrupteur 28/83 Microswitch 28/83		10 Mio.	

Betriebstemperatur / Température de service / Operating temperature

Type 9B0, 9K0 - 25°C ... + 85°C
Type 9M0 0°C ... + 80°C

Messstoff-Temperatur / Température de médium / Medium temperature

Type 9B0, 9K0 - 25°C ... + 120°C
Type 9M0 0°C ... + 80°C

Lagertemperatur / Température de stockage / Storage temperature

- 40°C ... + 85°C



Betriebsdruck / Pression de fonctionnement / Operating pressure

Messbereich / Plage / Range		-0.6...3.4	0...4	0...6	1...10	1...16	2...25	4...40	6...60	10...100	16...160	25...250
Balg	Schaltdiff. Schalter 20 ca. 1)	0.3	0.3	0.3	0.7	0.7	1.6	1.6				
Soufflet	Schaltdiff. Schalter 28/83 ca. 2)	0.2	0.2	0.2	0.5	0.5	1.2	1.2				
Bellow	Höchstzul. Betriebsdruck 3)	12	12	12	24	24	40	40				
Messbereich / Plage / Range			1...10	1...16	2...25	4...40	6...60	10...100	16...160	25...250	40...400	
Membrane	Schaltdiff. Schalter 20/28/83 ca.*)		0.4...1.7	0.4...1.7	1.2...4.5	1.2...4.5	4...16	4...16				
	Höchstzul. Betriebsdruck		200	200	200	200	200	200				
Kolben	Schaltdiff. Schalter 20/28/83 ca.*)		0.8...2.4	0.8...2.4	2...6	2...6	5...15	5...15	12...40	12...40	15...50	
Piston	Höchstzul. Betriebsdruck		100	100	100	100	200	200	400	400	600	

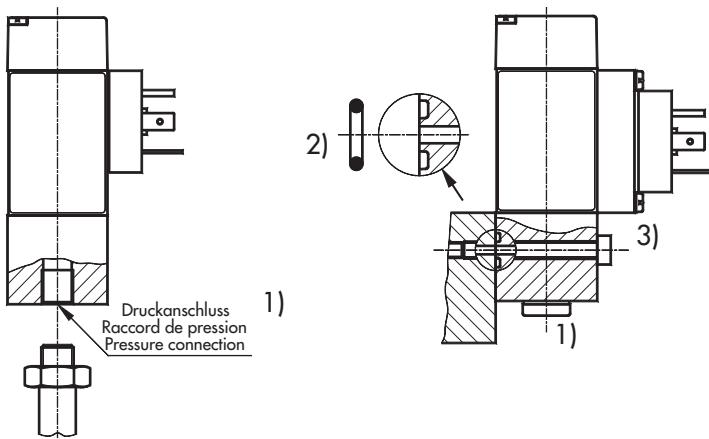
*) Schaltdiff. abhängig vom eingestellten Sollwert / Différentiel en fonction de la valeur de consigne / Switching differential depending upon the preset value

1) Schaltdiff. Schalter 20 ca. / Différentiel suivant type de microrupteur 20 env. / Switching differential switch 20 approx.

2) Schaltdiff. Schalter 28/83 ca. / Différentiel suivant type de microrupteur 28/83 env. / Switching differential switch 28/83 approx.

3) Höchstzul. Betriebsdruck / Pression maximum admissible / Maximum working pressure

Druckanschluss / Raccord de pression / Pressure connection

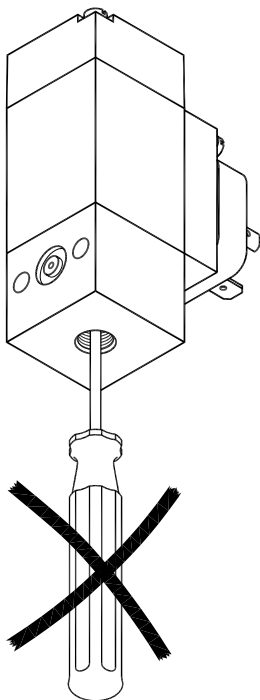


1) Anziehdrehmoment: G 1/8": MA = 16 ... 20Nm
 Couple de serrage: G 1/4": MA = 32 ... 40Nm
 Torque moment:

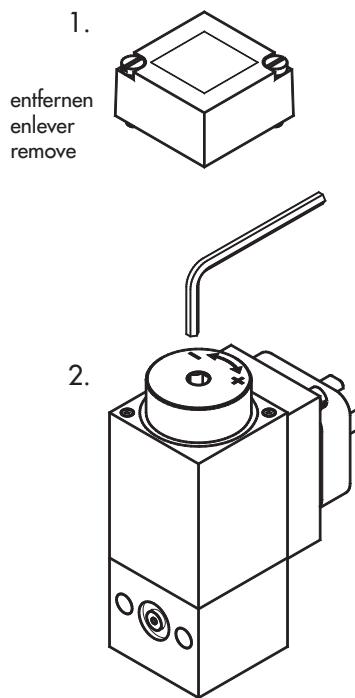
2) O-Ring:
 Joint torique: \varnothing 6.75x1.78
 O-ring seal:
 \geq 250 bar Nitril 90°Shore
 $<$ 250 bar Nitril 70°Shore

3) Befestigungs-Schraube:
 Vis de fixation: M5
 Fastening screw:
 Festigkeitsklasse: 8.8
 Classe de résistance:
 Property class:
 Anziehdrehmoment: 4.5 ... 6Nm
 Couple de serrage:
 Mounting torque:

Achtung / Attention / Attention



Sollwert-Einstellung / Adjustage de la valeur de consigne / Preset value adjustment



H: Hysteresis abhängig vom eingestellten Sollwert.

H: Hystérésis dépendante de la valeur de consigne.

H: Hysteresis depending upon the preset value.

