





**ANWENDUNG**

- ◆ Schiffbau
  -  ABS, BV, DNV, GL, LRS, RINA
- ◆ Motorenbau
  - ◇ Schienenfahrzeuge
  - ◇ Maschinenbau
  - ◇ Hydraulik
  - ◇ HLK
  - ◇ Kältetechnik
  - ◇ Prozess Techn.
  - ◇ Wasseraufbereitung
  - ◇ Autoindustrie
  - ◇ Prüfstände
  - ◇ Ex
  - ◇ Lebensmittelindustrie
  - ◇ Autoklaven

**APPLICATIONS**

- ◆ Construction navale
  -  ABS, BV, DNV, GL, LRS, RINA
- ◆ Constr. de moteurs
  - ◇ Véhicules sur rail
  - ◇ Machines-outils
  - ◇ Hydraulique
  - ◇ CVC
  - ◇ Réfrigération
  - ◇ Techn. de procédés
  - ◇ Traitement de l'eau
  - ◇ Industrie automobile
  - ◇ Banc d'essai à frein
  - ◇ Ex
  - ◇ Industrie alimentaire
  - ◇ Autoclavage

**APPLICATIONS**

- ◆ Shipbuilding
  -  ABS, BV, DNV, GL, LRS, RINA
- ◆ Engine manufacturing
  - ◇ Railways
  - ◇ Machine tools
  - ◇ Hydraulics
  - ◇ HVAC
  - ◇ Refrigeration
  - ◇ Process technology
  - ◇ Water treatment
  - ◇ Automotive industry
  - ◇ Test benches
  - ◇ Ex
  - ◇ Food Industry
  - ◇ Autoclaves



**HAUPTMERKMALE**

- ◆ Sensor: Dünnschicht auf Stahl
- ◆ Messbereich: 0...1000 bis 0...2000 bar
- ◆ Ausgangssignal: 4...20 mA
- 0.5...4.5 VDC (ration.)
- ◆ NLH (BSL durch 0): ± 0.2 % d.S. typ.

**CARACTÈRES DISTINCTIFS**

- ◆ Capteur: Couche mince sur acier
- ◆ Plage de mesure: 0...1000 à 0...2000 bar
- ◆ Signal de sortie: 4...20 mA
- 0.5...4.5 VDC (ration.)
- ◆ NLH (BSL par 0): ± 0.2 % E.M. typ.

**MAIN CHARACTERISTICS**

- ◆ Sensor: Thin film on steel
- ◆ Measuring range: 0...1000 to 0...2000 bar
- ◆ Signal output: 4...20 mA
- 0.5...4.5 VDC (ration.)
- ◆ NLH (BSL through 0): ± 0.2 % FS typ.

**VORTEILE**

- ◆ Optimierte Genauigkeit für Motoren-Anwendungen: Kalibriert für Motoren-Betriebs-temperatur von 60°C
- ◆ 2 Genauigkeitsbänder
- ◆ Nenndruckbereich bis 2000 bar
- ◆ mit Hochdruck-Gewindeanschluss
- ◆ Hohe Wechsellastfestigkeit
- ◆ EMV Schutz, EN/IEC 61000: inkl. Surge
- ◆ Hohe Vibrationsfestigkeit

**AVANTAGES PRINCIPAUX**

- ◆ Précision optimisée pour applications des moteurs: Calibré pour température de service à moteur de 60°C
- ◆ 2 bandes précision
- ◆ Pression nominale jusqu'à 2000 bar
- ◆ Avec raccord de pression pour haute pression
- ◆ Une résistance mécanique élevée
- ◆ Avec filtre CEM, EN/CEI 61000: incl. Surge
- ◆ Grande résistance aux vibrations

**MAIN FEATURES**

- ◆ Optimized accuracy for engine applications: Calibrated for engine working temperature of 60°C
- ◆ 2 accuracy bands
- ◆ Nominal pressure up to 2000 bar
- ◆ with high-pressure threaded connection
- ◆ Excellent resistance to pressure peaks
- ◆ Built-in filter EMC, EN/IEC 61000: incl. Surge
- ◆ High resistance of vibration

**BESTELLINFORMATION / INFORMATION POUR LA COMMANDE / ORDERING INFORMATION**

**Varianten Code/ Numéro de variantes/ Custom build code**

relativ/ relatif/ relative  
relativ/ relatif/ relative

(with inversed electrical connection: Pin 1 ⊕, Pin 2 ⊖)

8242.XX.XXXX.XX.XX.XX...  
8282.XX.XXXX.04.79.XX...

<b>Bereich</b>	0 ... 1600	<b>Überdruck</b>	max. 3000	<b>Berstdruck</b>	4000	<b>89</b>
<b>Plage</b>	0 ... 2000	<b>Surpression</b>	3000	<b>Pression destruction</b>	4000	<b>90</b>
<b>Range</b>		<b>Over pressure</b>		<b>Burst pressure</b>		
	[bar]		[bar]		[bar]	
Sonderbereich nach Kundenwunsch, z. B.: plage sur demande du client, p. ex.: customized ranges on request, e.g.:						<b>XX</b>
<b>Genauigkeitsband</b>	Standard max. ± 1 %	bei Abgleichtemp./ temp. calibrage/ calibration temp.		60°C	<b>20</b>	
<b>Bande précision</b>	Optional max. ± 0.5 %	bei Abgleichtemp./ temp. calibrage/ calibration temp.		60°C	<b>21</b>	
<b>Accuracy band</b>	Genauigkeit nach Kundenwunsch, z.B.: Précision sur demande du client, p. ex.: ±2% zwischen/ intermédiaire/ between +20...+60°C Accuracy ranges on request, e.g.:				<b>XX</b>	
<b>Druckanschluss</b>	M18x1.5	aussen/ mâle/ male	(Kegeldichtung/ Joint conique/ Conical seal 58°)		<b>29</b>	
<b>Raccord de pression</b>	M14x1.5	aussen/ mâle/ male	(Kegeldichtung 58°)		<b>28</b>	
<b>Pressure connection</b>						
<b>Ausführung</b>	Gerätestecker/ Embase mâle / Male electrical plug DIN43650-A (Mat.: PA, -40...125°C)				<b>04</b>	
<b>Exécution</b>	Kabel abgeschirmt/ Câble avec écran/ Cable with shield (Mat.: Radox 125, -40...125°C)				<b>08</b>	
<b>Execution</b>	**4x0.5mm <sup>2</sup> , l=1.5m					
	Gerätestecker/ Embase mâle/ Male electrical plug DIN72585 Code 1 (Mat.: PBT, -40...125°C)				<b>25</b>	
<b>Ausgangssignal</b>	Output	Load resistance	I <sub>SUPPLY</sub>	U <sub>SUPPLY</sub>	<b>79</b>	
<b>Signal de sortie</b>	4 ... 20 mA	(U <sub>Supply</sub> -9V)/20mA	≤10 mA	9 ...32 VDC		
<b>Output</b>	0.5 ... 4.5V DC	≥5.0 kΩ		5 VDC ±0.25 VDC ratiometrisch/ ratiométrique/ ratiometric	<b>73</b>	

<b>Zubehör</b>	Kabeldose/ Fiche femelle/ Female electrical connector:	DIN43650-A/ NBR, -40...85°C	<b>58</b>
<b>Accessoires</b>	Kabeldose/ Fiche femelle/ Female electrical connector:	DIN43650-A/ Silicon, -40...125°C	<b>56</b>
<b>Accessories</b>	Erhöhte Betriebstemperatur/ Température de service plus haute/ Higher operating temperature -40 ...+125°C		<b>67</b>
	Genauigkeitsband/ Bande précision/ Accuracy band max. ±0.5 %: auf Anfrage/ sur demande/ on request		

\*\* L = Kabellänge in mm/ L = Longueur du câble en mm/ L = Cable length in mm

**XXXX**



Trafag entwickelt und produziert auch speziell auf Ihre Bedürfnisse zugeschnittene Produkte. Bitte fragen Sie uns an.  
Trafag développe et fabrique des produits adaptés à vos besoins spécifiques en se basant sur votre cahier des charges. Contactez-nous s.v.p.  
Trafag develops and manufactures customer-engineered products according to your specifications to meet your requirements. Please contact us.

**SPÉZIFIKATIONEN**

**HAUPTMERKMALE**

Sensor: Dünnschicht auf Stahl (s. Material)  
Messbereich: 0...1000 bis 0...2000 bar  
Ausgangssignal: 4...20mA  
0.5...4.5VDC (ration.)

**GENAUIGKEIT (@60°C)**

**Standard max. 1%**

(Genauigkeit @ +60°C: ± 1 % d.S. max.)

TFB @ -20...+100°C: <sup>1)</sup> ± 1.5 % d.S. typ.  
Genauigkeit @ +60°C: <sup>1)</sup> ± 0.75 % d.S. typ.  
NLH @ +60°C (BSL durch 0): ± 0.25 % d.S. typ.  
TK Nullpunkt und Spanne: ± 0.02 % d.S./K typ.  
Langzeitstabilität  
1 Jahr @ +60°C: ± 0.2 % d.S. typ.

**Optional max. 0.5%**

(Genauigkeit @ +60°C: ± 0.5 % d.S. max.)

TFB @ -20...+100°C: <sup>2)</sup> ± 1.25 % d.S. typ.  
Genauigkeit @ +60°C: <sup>2)</sup> ± 0.35 % d.S. typ.  
NLH @ +60°C (BSL durch 0): ± 0.2 % d.S. typ.  
TK Nullpunkt und Spanne: ± 0.01 % d.S./K typ.  
Langzeitstabilität  
1 Jahr @ +60°C: ± 0.2 % d.S. typ.

**ELEKTRISCHE DATEN**

Ausgangssignal/ Speisespannung  
4...20 mA: 24 (9...32) VDC  
0.5...4.5 VDC: 5VDC ± 0.25VDC ratiometrisch  
Anstiegszeit: typ. 1 ms/10...90%  
Nenndruck

**UMGEBUNGSBEDINGUNGEN**

Betriebstemperatur: -25...+100°C  
Option (Bestell.-Nr. 67): -40...+125°C  
Medientemperatur: -25...+100°C  
Option (Bestell.-Nr. 67): -40...+125°C  
Schutzart: <sup>3)</sup> min. IP65  
Feuchtigkeit: max. 95% relativ  
Vibration: 15g (20...2000 Hz)  
Schock: 50g/ 11 ms

**EMV-SCHUTZ**

(Ausgangssignal: 4...20mA)

Emission: EN/IEC 61000-6-3  
Immunity: EN/IEC 61000-6-2

**MECHANISCHE DATEN**

Material  
Sensor: 1.4542 (AISI630)  
Gehäuse: 1.4301 (AISI304)  
Gerätestecker: siehe Bestellinformation  
Anziehdrehmoment: 25 Nm  
Gewicht: ~ 85...110 g

**SPÉCIFICATIONS**

**CARACTÈRES DISTINCTIFS**

Capteur: Couche mince sur acier (voir matière)  
Plage de mesure: 0...1000 à 0...2000 bar  
Signal de sortie: 4...20 mA  
0.5...4.5VDC (ration.)

**PRÉCISION (@60°C)**

**Standard max. 1%**

(Précision @ +60°C: ± 1 % E.M. max.)

TEB @ -20...+100°C: <sup>1)</sup> ± 1.5 % E.M. typ.  
Précision @ +60°C: <sup>1)</sup> ± 0.75 % E.M. typ.  
NLH @ +60°C (BSL par 0): ± 0.25 % E.M. typ.  
CT point zéro et écart: ± 0.02 % E.M./K typ.  
Stabilité à long terme  
1 année @ +60°C: ± 0.2 % E.M. typ.

**Optional max. 0.5%**

(Précision @ +60°C: ± 0.5 % E.M. max.)

TEB @ -20...+100°C: <sup>2)</sup> ± 1.25 % E.M. typ.  
Précision @ +60°C: <sup>2)</sup> ± 0.35 % E.M. typ.  
NLH @ +60°C (BSL par 0): ± 0.2 % E.M. typ.  
CT point zéro et écart: ± 0.01 % E.M./K typ.  
Stabilité à long terme  
1 année @ +60°C: ± 0.2 % E.M. typ.

**SPÉCIFICATIONS ÉLECTRIQUES**

Signal de sortie/ Tension d'alimentation  
4...20 mA: 24 (9...32) VDC  
0.5...4.5 VDC: 5VDC ± 0.25VDC ratiométrique  
Sensibilité de réponse: typ. 1 ms/10...90%  
pression nominale

**CONDITIONS D'ENVIRONNEMENT**

Température de service: -25...+100°C  
Option (No. commande 67): -40...+125°C  
Température de médias: -25...+100°C  
Option (No. commande 67): -40...+125°C  
Protection: <sup>3)</sup> min. IP65  
Humidité: max. 95% relatif  
Vibration: 15g (20...2000 Hz)  
Choc: 50g/ 11 ms

**CEM PROTECTION**

(Signal de sortie: 4...20mA)

Emission: EN/CEI 61000-6-3  
Immunity: EN/CEI 61000-6-2

**SPÉCIFICATIONS MÉCANIQUES**

Matériau  
Capteur: 1.4542 (AISI630)  
Boîtier: 1.4301 (AISI304)  
Embase mâle: voir information de commande  
Couple de serrage: 25 Nm  
Poids: ~ 85...110 g

**SPECIFICATIONS**

**MAIN CHARACTERISTICS**

Sensor: Thin film on steel (see material)  
Measuring range: 0...1000 to 0...2000 bar  
Signal output: 4...20 mA  
0.5...4.5VDC (ration.)

**ACCURACY (@60°C)**

**Standard max. 1%**

(Accuracy @ +60°C: ± 1 % FS max.)

TEB @ -20...+100°C: <sup>1)</sup> ± 1.5 % FS typ.  
Accuracy @ +60°C: <sup>1)</sup> ± 0.75 % FS typ.  
NLH @ +60°C (BSL through 0): ± 0.25 % FS typ.  
TC zero point and span: ± 0.02 % FS/K typ.  
Long term stability  
1 year @ +60°C: ± 0.2 % FS typ.

**Optional max. 0.5%**

(Accuracy @ +60°C: ± 0.5 % FS max.)

TEB @ -20...+100°C: <sup>2)</sup> ± 1.25 % FS typ.  
Accuracy @ +60°C: <sup>2)</sup> ± 0.35 % FS typ.  
NLH @ +60°C (BSL through 0): ± 0.2 % FS typ.  
TC zero point and span: ± 0.01 % FS/K typ.  
Long term stability  
1 year @ +60°C: ± 0.2 % FS typ.

**ELECTRICAL DATA**

Output/Supply voltage  
4...20 mA: 24 (9...32) VDC  
0.5...4.5 VDC: 5VDC ± 0.25VDC ratiometric  
Rise time: typ. 1 ms/10...90%  
nominal pressure

**ENVIRONMENTAL CONDITIONS**

Operating temperature: -25...+100°C  
Option (Ordering No 67): -40...+125°C  
Media temperature: -25...+100°C  
Option (Ordering No 67): -40...+125°C  
Protection: <sup>3)</sup> min. IP65  
Humidity: max. 95% relative  
Vibration: 15g (20...2000 Hz)  
Shock: 50g/ 11 ms

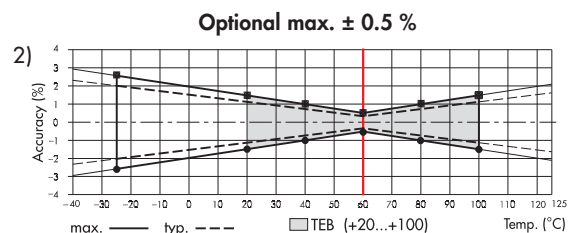
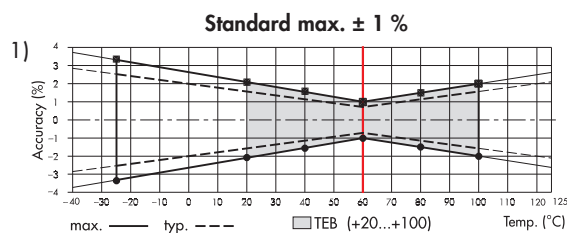
**EMC PROTECTION**

(Output: 4...20mA)

Emission: EN/IEC 61000-6-3  
Immunity: EN/IEC 61000-6-2

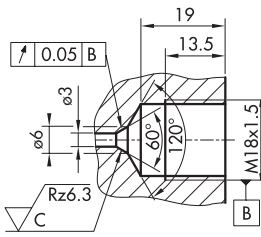
**MECHANICAL DATA**

Material  
Sensor: 1.4542 (AISI630)  
Housing: 1.4301 (AISI304)  
Male electrical plug: See ordering information  
Mounting torque: 25 Nm  
Weight: ~ 85...110 g

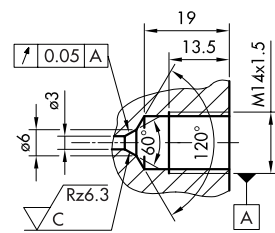


<sup>3)</sup> nur mit vorschriftsmässig montierter Kabeldose gültig/valable seulement avec fiche femelle montée selon instructions/provided female connector is mounted according to instructions

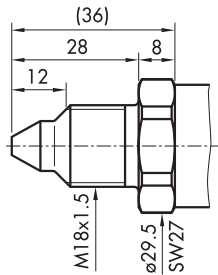
**MASSBILDER / COTES D'ENCOMBREMENT / DIMENSIONS**



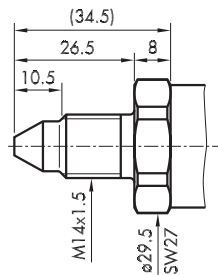
Gewinde-Bohrung  
Taroudage  
Tapped hole



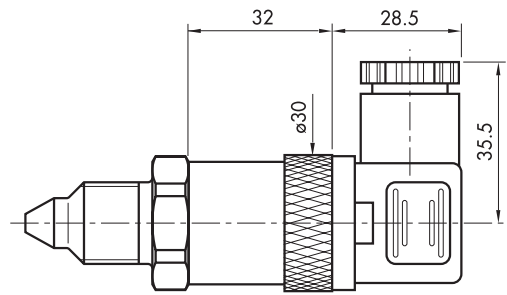
Gewinde-Bohrung  
Taroudage  
Tapped hole



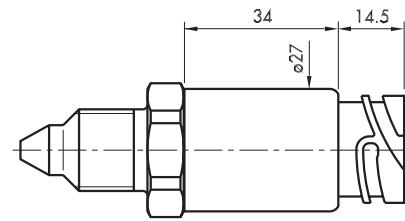
XXXX.XX.XX**29**.XX.XX



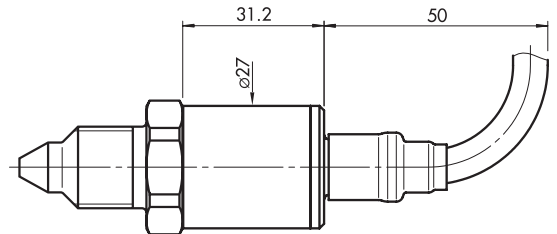
XXXX.XX.XX**28**.XX.XX



82X2.XX.2X**29.04**.XX.XX



8242.XX.2X**29.25**.XX.XX



8242.XX.2X**29.08**.XX.XX

**ELEKTRISCHER ANSCHLUSS / RACCORDEMENT ÉLECTRIQUE / ELECTRICAL CONNECTION**

Schutzart/ Protection <sup>3)</sup>	IP65 <sup>3)</sup>	IP68 <sup>3)</sup>	IP69K <sup>3)</sup>
Tauchtiefe Profondeur d'immersion Immersion depth	-	1.5m	-
Ausführung Exécution Execution	DIN 43650-A <b>04</b>	Cable <b>08</b>	DIN 72585 Code 1 <b>25</b>
Ausgangssignal Signal de sortie Output		Abschirmung écran / shield 	
 82XX.XX.XXXX.XX <b>79</b>	8242 2 1 ⊕	8282 1 2 ⊕	blue: not conn. brown 1 black yellow/ green 4 3
 8242.XX.XXXX.XX <b>73</b>	1 2 3 ⊕	brown blue black yellow/ green	1 2 4 3

<sup>3)</sup> nur mit vorschriftsmässig montierter Kabeldose gültig  
valable seulement avec fiche femelle montée selon instructions  
provided female connector is mounted according to instructions