



ANWENDUNG

- ◆ Schiffbau
 - ◆ ABS, BV, DNV, GL
 - ◆ KRS, LRS, NKK,
 - ◆ RINA, CCS
- ◆ Motorenbau
- ◆ Schienenfahrzeuge
- ◆ Maschinenbau
- ◆ Hydraulik
- ◆ HLK
 - ◇ Kältetechnik
 - ◇ Prozess Techn.
 - ◇ Wasseraufbereitung
 - ◇ Autoindustrie
 - ◇ Prüfstände
 - ◇ Ex
 - ◇ Lebensmittelindustrie
 - ◇ Autoklaven

APPLICATIONS

- ◆ Construction navale
 - ◆ ABS, BV, DNV, GL
 - ◆ KRS, LRS, NKK,
 - ◆ RINA, CCS
- ◆ Constr. de moteurs
- ◆ Véhicules sur rail
- ◆ Machines-outils
- ◆ Hydraulique
- ◆ CVC
 - ◇ Réfrigération
 - ◇ Techn. de procédés
 - ◇ Traitement de l'eau
 - ◇ Industrie automobile
 - ◇ Banc d'essai à frein
 - ◇ Ex
 - ◇ Industrie alimentaire
 - ◇ Autoclavage

APPLICATIONS

- ◆ Shipbuilding
 - ◆ ABS, BV, DNV, GL
 - ◆ KRS, LRS, NKK
 - ◆ RINA, CCS
- ◆ Engine manufacturing
- ◆ Railways
- ◆ Machine tools
- ◆ Hydraulics
- ◆ HVAC
 - ◇ Refrigeration
 - ◇ Process technology
 - ◇ Water treatment
 - ◇ Automotive industry
 - ◇ Test benches
 - ◇ Ex
 - ◇ Food Industry
 - ◇ Autoclaves



HAUPTMERKMALE

- ◆ Sensor: Dünnschicht auf Stahl
- ◆ Messbereich: 0...1.6 bis 0...600 bar
- ◆ Ausgangssignal: 4...20 mA
- ◆ NLH (BSL durch 0): ± 0.3 % d.S. typ.

CARACTÈRES DISTINCTIFS

- ◆ Capteur: Couche mince sur acier
- ◆ Plage de mesure: 0...1.6 à 0...600 bar
- ◆ Signal de sortie: 4...20 mA
- ◆ NLH (BSL par 0): ± 0.3 % E.M. typ.

MAIN CHARACTERISTICS

- ◆ Sensor: Thin film on steel
- ◆ Measuring range: 0...1.6 to 0...600 bar
- ◆ Signal output: 4...20 mA
- ◆ NLH (BSL through 0): ± 0.3 % FS typ.

VORTEILE

- ◆ Kompakte Bauweise
- ◆ Flanschanschluss
- ◆ Vibrationsfestigkeit 15 g (50...2000Hz)
- ◆ Widerstandsfähig gegen Druckspitzen
- ◆ gute Langzeitstabilität

AVANTAGES PRINCIPAUX

- ◆ Construction compacte
- ◆ Joint à brides
- ◆ Vibration 15 g (50...2000Hz)
- ◆ Résistant contre pointe de surpression
- ◆ Excellente stabilité à long terme

MAIN FEATURES

- ◆ Compact design
- ◆ Flange connection
- ◆ Vibration 15 g (50...2000 Hz)
- ◆ Insensitive to pressure peaks
- ◆ Excellent long term stability

BESTELLINFORMATION / INFORMATION POUR LA COMMANDE / ORDERING INFORMATION

Lager Code (kurze Lieferzeiten)/ Numéro de stock (délai de livraison bref)/ Code for stock products (short delivery time):

NP (z.B./ Ex./e.g: NP10.0A4)

 siehe Katalog:/ regardez catalogue:/ see catalogue: „Standard Products“

Varianten Code/ Numéro de variantes/ Custom build code
relativ/ relatif/ relative

XXXXXX,XXXXXX,XX,XX,XX...
8244

Bereich	0 ... 1.6	Überdruck	3	Berstdruck	100	73
Plage	0 ... 2.5	Surpression	6	Pression destruction	100	75
Range	0 ... 4.0	Over pressure	10	Burst pressure	100	76
	0 ... 6.0		15		100	77
[bar]	0 ... 10	[bar]	20	[bar]	200	78
	0 ... 16		32		200	79
	0 ... 25		80		300	80
	0 ... 40		80		300	81
	0 ... 60		200		500	82
	0 ... 100		200		500	83
	0 ... 160		500		1000	85
	0 ... 250		500		1000	74
	0 ... 400 **		800		1500	** 84
	0 ... 600 **		1000		2000	** 86

Sonderbereich nach Kundenwunsch, z. B.:

Plage à spécifier par le client, p. ex.:

-1 ... +9 bar, 0.1 ... 4.5 bar, 0 ... 12 bar

XX


Customized ranges on request, e.g.:

**Nur bei Druckanschluss/ Seulement connecteur de pression/ Only pressure connection: G1/8" oder/ou/or G1/4"

Sensor						
Capteur		Relativdruck/ pression relatif/ relative pressure				23
Sensor						

Druckanschluss	G 1/4"	innen/ femelle/ female	10
Raccord de pression	G 1/8"	innen/ femelle/ female	18
Pressure connection	M10x1.0	innen/ femelle/ female	17

Ausführung					
Exécution	Standard				01
Execution					

Ausgangssignal	Output	Load resistance	I_{SUPPLY}	U_{SUPPLY}	
Signal de sortie	4 ... 20 mA	$(U_{Supply} - 10V)/20mA$		24 (10 ... 34) VDC	 19
Output					

Zubehör	Flanschanschluss mit O-Ring/ Bride avec O-Ring/ Flange with O-Ring ≤ 400 bar (ohne/ sans/ without 600 bar)	* 41
Accessoires	Druckspitzendämpfung/ Élément d'amortissement à pointe de surpression/ pressure peak damping element	
Accessories	Loch/ Trou/ Hole ø 0.3mm	* 43
	Blindstopfen/ Fausse fiche/ Welsh plug	57
	G1/8"	74
	G1/4"	58
	Kabeldose/ fiche femelle/ female electrical connector	59
	DIN 43650-A	V3
	DIN 43650-A (GL)	
	Befestigungsset/ set de fixation/ fixing set	

* Nur bei Druckanschluss/ Seulement connecteur de pression/ Only pressure connection: G1/8" oder/ou/or G1/4"

Dämpfungselemente und Snubber/ Élément d'amortissement à pointe de surpression et Snubber/ Damping elements and Snubber:
siehe Datenblatt/ voir spécification /see specification sheet H72258



Trafag entwickelt und produziert auch speziell auf Ihre Bedürfnisse zugeschnittene Produkte. Bitte fragen Sie uns an.

Trafag développe et fabrique des produits adaptés à vos besoins spécifiques en se basant sur votre cahier des charges. Contactez-nous s.v.p.

Trafag develops and manufactures customer-engineered products according to your specifications to meet your requirements. Please contact us.

SPEZIFIKATIONEN

HAUPTMERKMALE

Sensor: Dünnfilm auf Stahl
Messbereich: 0...1.6 bis 0...600 bar
Ausgangssignal: 4...20 mA

GENAUIGKEIT

TFB @ -25...+85°C: ± 2.0 % d.S. typ.
Genauigkeit @ +25°C: ± 0.5 % d.S. typ.
NLH @ +25°C (BSL durch 0): ± 0.3 % d.S. typ.
TK Nullpunkt und Spanne: ± 0.02 % d.S./K typ.
Langzeitstabilität
1 Jahr @ +25°C: ± 0.2 % d.S. typ.

ELEKTRISCHE DATEN

Ausgangssignal/ Speisespannung
4...20 mA: 24 (10...34) VDC
Anstiegszeit: typ. 1 ms/ 10...90 %
Nennndruck

UMGEBUNGSBEDINGUNGEN

Betriebstemperatur: -25...+85°C
Medientemperatur: -25...+125°C
Schutzart: ²⁾ min. IP65
Feuchtigkeit: max. 95% relativ
Vibration: 15g (50...2000 Hz)
Stoß: 50g/ 11 ms

EMV-SCHUTZ

(Ausgangssignal: 4...20mA)

Emission: EN/IEC 61000-6-3
Immunity: EN/IEC 61000-6-2
ESD: EN/IEC 61000-4-2, Level 3
RFI: EN/IEC 61000-4-3, Level 3
Burst: EN/IEC 61000-4-4, Level 3
Surge: EN/IEC 61000-4-5, Level 3
 $R_i = 42\Omega$
Cond. Immunity: EN/IEC 61000-4-6, Level 3

MECHANISCHE DATEN

Material
Sensor: 1.4435/1.4548 (AISI316L/630)
Gehäuse: AlMgSiPb
Gerätestecker: siehe Bestellinformationen
Anziehdrehmoment: siehe Zubehör
Gewicht: ~ 220 g

SPECIFICATIONS

CARACTÈRES DISTINCTIFS

Capteur: Couche mince sur acier
Plage de mesure: 0...1.6 à 0...600 bar
Signal de sortie: 4...20 mA

PRÉCISION

TEB @ -25...+85°C: ± 2.0 % E.M. typ.
Précision @ +25°C: ± 0.5 % E.M. typ.
NLH @ +25°C (BSL par 0): ± 0.3 % E.M. typ.
CT point zéro et écart: ± 0.02 % E.M./K typ.
Stabilité à long terme
1 année @ +25°C: ± 0.2 % E.M. typ.

SPÉCIFICATIONS ÉLECTRIQUES

Signal de sortie/ Tension d'alimentation
4...20 mA: 24 (10...34) VDC
Sensibilité de réponse: typ. 1 ms/ 10...90 %
pression nominale

CONDITIONS D'ENVONNEMENT

Température de service: -25...+85°C
Température de médias: -25...+125°C
Protection: ²⁾ min. IP65
Humidité: 95% max. relatif
Vibration: 15g (50...2000 Hz)
Choc: 50g/ 11 ms

CEM PROTECTION

(Signal de sortie: 4...20mA)

Emission: EN/CEI 61000-6-3
Immunité: EN/CEI 61000-6-2
DES: EN/CEI 61000-4-2, Niveau 3
IFR: EN/CEI 61000-4-3, Niveau 3
Salve: EN/CEI 61000-4-4, Niveau 3
Onde du choc: EN/CEI 61000-4-5, Niveau 3
 $R_i = 42\Omega$
Immunité de cond.: EN/CEI 61000-4-6, Niveau 3

SPÉCIFICATIONS MÉCANIQUES

Matière
Capteur: 1.4435/1.4548 (AISI316L/630)
Boîtier: AlMgSiPb
Embase mâle: voir information pour la
commande
Couple de serrage: voir accessoires
Poids: ~ 220 g

SPECIFICATIONS

MAIN CHARACTERISTICS

Sensor: Thin film on steel
Measuring range: 0...1.6 to 0...600 bar
Signal output: 4...20 mA

ACCURACY

TEB @ -25...+85°C: ± 2.0 % FS typ.
Accuracy @ +25°C: ± 0.5 % FS typ.
NLH @ +25°C (BSL through 0): ± 0.3 % FS typ.
TC zero point and span: ± 0.02 % FS/K typ.
Long term stability
1 year @ +25°C: ± 0.2 % d.S. typ.

ELECTRICAL DATA

Output/ Supply voltage
4...20 mA: 24 (10...34) VDC
Rise time: typ. 1 ms/ 10...90 %
nominal pressure

ENVIRONMENTAL CONDITIONS

Operating temperature: -25...+85°C
Media temperature: -25...+125°C
Protection: ²⁾ min. IP65
Humidity: max. 95% relative
Vibration: 15g (50...2000 Hz)
Shock: 50g/ 11 ms

EMC PROTECTION

(Output: 4...20mA)

Emission: EN/IEC 61000-6-3
Immunity: EN/IEC 61000-6-2
ESD: EN/IEC 61000-4-2, Level 3
RFI: EN/IEC 61000-4-3, Level 3
Burst: EN/IEC 61000-4-4, Level 3
Surge: EN/IEC 61000-4-5, Level 3
 $R_i = 42\Omega$
Cond. Immunity: EN/IEC 61000-4-6, Level 3

MECHANICAL DATA

Material
Sensor: 1.4435/1.4548 (AISI316L/630)
Housing: AlMgSiPb
Male electrical plug: see ordering information
Mounting torque: see accessories
Weight: ~ 220 g

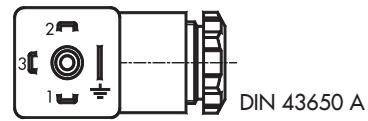
¹⁾ Auf Anfrage/ Sur demande/ On request

²⁾ nur mit vorschriftsmässig montierter Kabeldose gültig/valable seulement avec fiche femelle montée selon instructions/provided female connector is mounted according to instructions

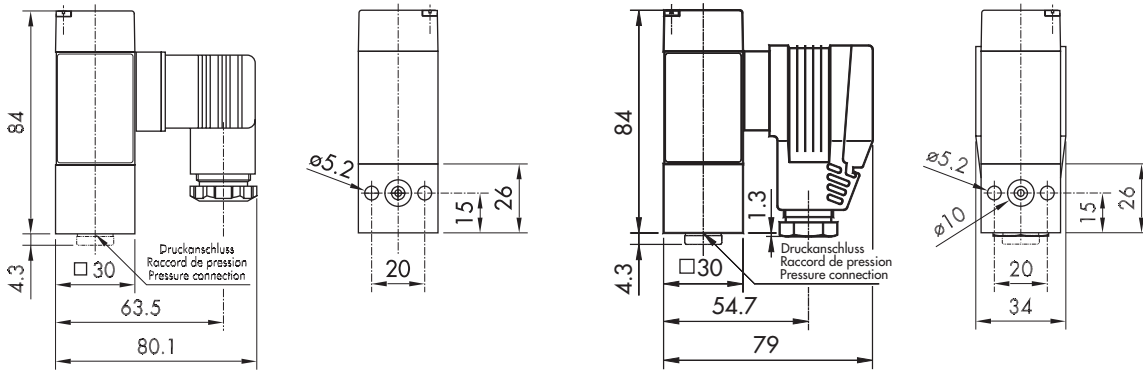
ELEKTRISCHER ANSCHLUSS / RACCORDEMENT ÉLECTRIQUE / ELECTRICAL CONNECTION

Schutzart/ Protection ²⁾	IP65 ²⁾
Ausführung Exécution Execution	DIN 43650-A 8244
Ausgangssignal Signal de sortie Output	
	2 1
8244.XX.XXXX.XX.19	

²⁾ nur mit vorschriftsmässig montierter
Kabeldose gültig
valable seulement avec fiche femelle
montée selon instructions
provided female connector is mounted
according to instructions



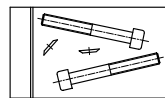
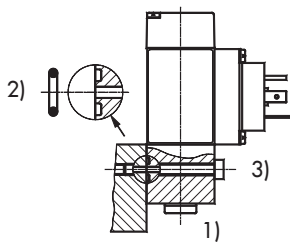
MASSBILDER / COTES D'ENCOMBREMENT / DIMENSIONS



Stecker/ Connecteur/ Plug DIN 43650 A
(Zubehör/ Accessoires/ Accessories 58)

Stecker/ Connecteur/ Plug DIN 43650 A (GL)
(Zubehör/ Accessoires/ Accessories 59)

ZUBEHÖR / ACCESSOIRES / ACCESSORIES



M5x40 ISO4762

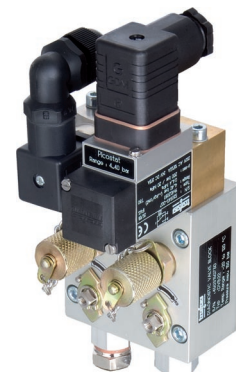
1) Anziehdrehmoment: G 1/8": $M_A = 16 \dots 20$ Nm
couple de serrage: G 1/4": $M_A = 32 \dots 40$ Nm
torque moment:

2) O-Ring: $\varnothing 6.75 \times 1.78$
 ≥ 250 bar NBR 90°Shore
 < 250 bar NBR 70°Shore

3) Befestigungs-Schraube:
vis de fixation: M5
fixing screw:
Festigkeitsklasse:
classe de résistance: 8.8
property class:
Anziehdrehmoment:
couple de serrage: 4.5 ... 6 Nm
mounting torque:

Diagnostik Ventil Block (DVB)
Bloc Valves Diagnostic (DVB)
Diagnostic Valve Bloc (DVB)

siehe Datenblatt:
voir spécification: H72361
see specification sheet:



8244.XX.XXXX.XX.XX.41

8244.XX.XXXX.XX.XX.V3

Trafag AG, Emil-Staub-Strasse 1, CH-8708 Männedorf, Tel +41 44 922 32 32, Fax +41 44 922 32 33, www.trafag.com

ÄNDERUNGEN VORBEHALTEN - SOUS RÉSERVE DE MODIFICATIONS - SUBJECT TO CHANGE